



**VII SEMANA DE TECNOLOGIA  
FATEC - JAHU**

**O PAPEL DA ANTAQ NO DESENVOLVIMENTO  
DA NAVEGAÇÃO INTERIOR BRASILEIRA**

Luiz Eduardo da Silva Alves  
Gerente de Fiscalização da Navegação Interior – ANTAQ  
outubro/2007

# **Princípios e Diretrizes**

- **a unidade nacional e a integração regional**
- **a qualidade do serviço**
- **o meio ambiente**
- **a multimodalidade**
- **a pesquisa e o desenvolvimento tecnológico**
- **a descentralização**
- **a ordem econômica**

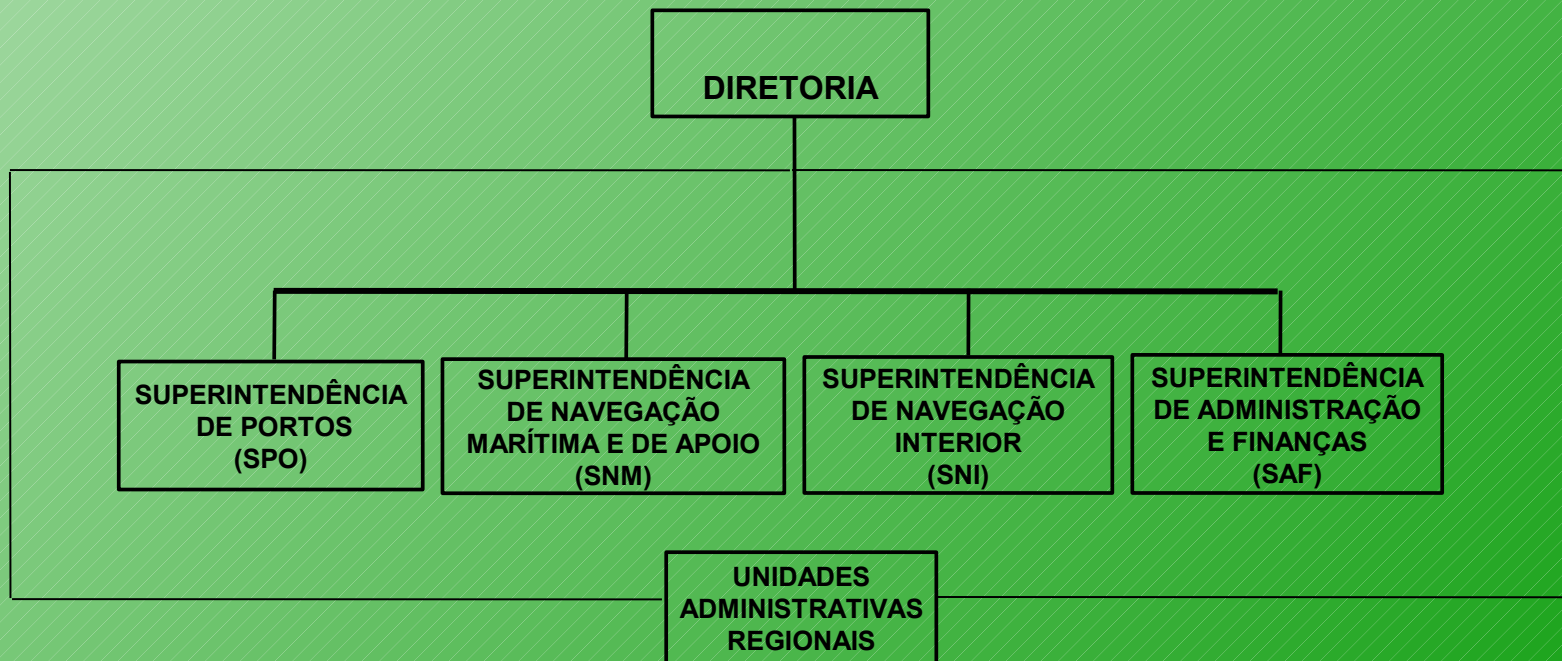
# Objetivos

- **Implementar as políticas nacionais para o setor**
- **regular as atividades de prestação de serviços e de exploração de infra-estrutura**

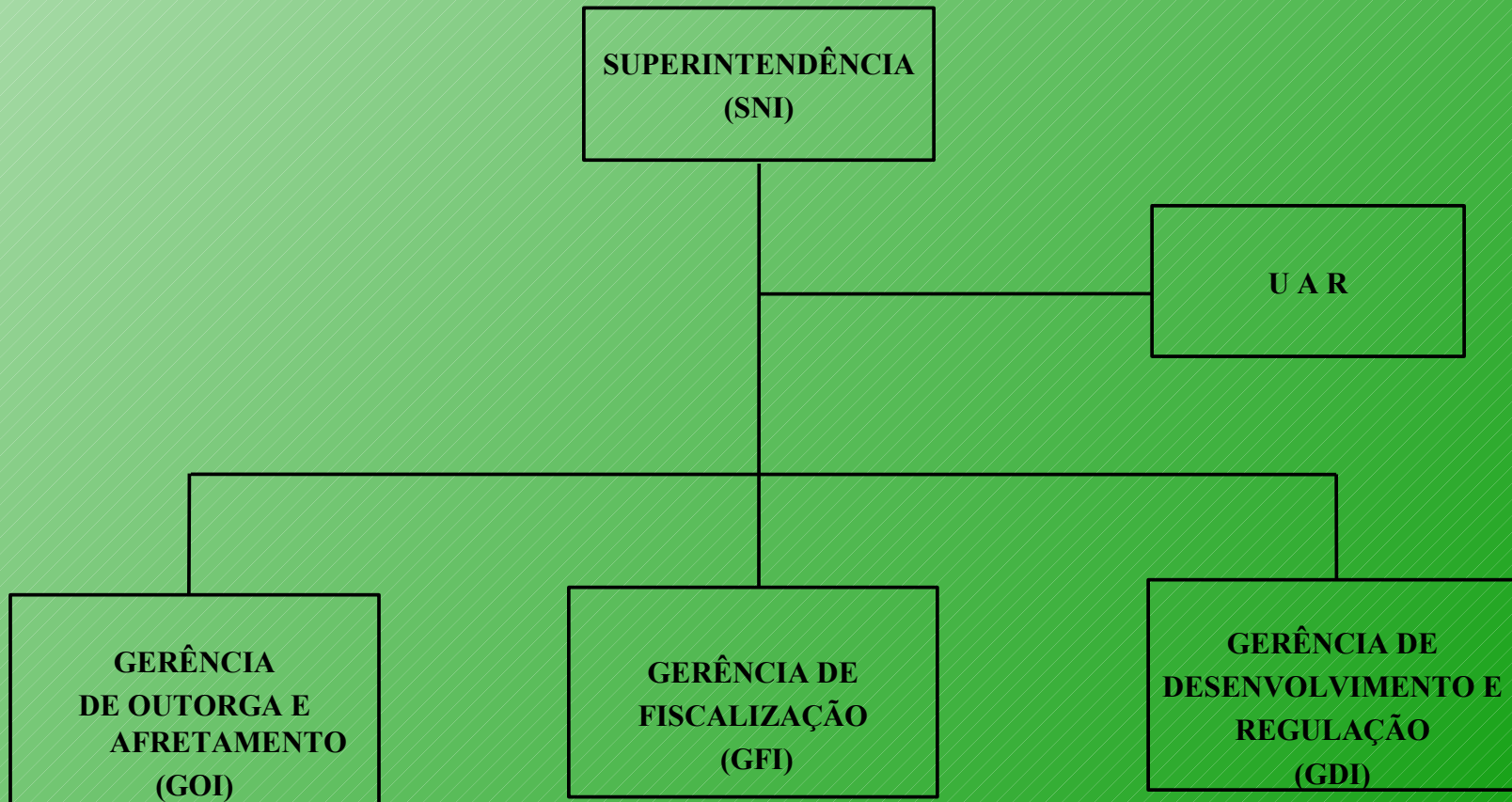
# Atribuições

- **editar normas e regulamentos**
- **autorizar a prestação de serviços**
- **fiscalizar**
- **realizar estudos**

# ORGANOGRAMA



# ESTRUTURA DA SNI



# **AÇÕES PARA O DESENVOLVIMENTO DA NAVEGAÇÃO INTERIOR**

- **Criação da Superintendência de Navegação Interior - SNI (outubro/2006)**
- **Implantação do Plano Anual de Fiscalização – PAF (fevereiro/2007)**
- **Revisão da Norma de Fiscalização**
- **Revisão das Normas (desburocratização) para o Transporte Longitudinal e de Travessia**
- **Realização de Seminários**
- **Criação da ETC e IP4 (Lei nº 11.518, de 05/09/07)**

# **METAS DA SNI**

- **e elevar a qualidade da prestação do serviço**
- **promover a integração com os órgãos relacionados**
- **atuar na defesa dos direitos dos usuários**
- **normatizar, autorizar e fiscalizar**
- **atualizar os cadastros dos operadores**

# **MALHA HIDROVIÁRIA**

- **55 mil km de rios disponíveis para a navegação (20 mil km na bacia Amazônica)**
- **10 mil km em uso**
- **2,9 mil km com aproveitamento pleno (Solimões-Amazonas e Madeira)**

## EMPRESAS AUTORIZADAS QUE ATUAM NO TRANSPORTE HIDROVIÁRIO INTERIOR

PERCURSO	NATUREZA DO TRANSPORTE	QUANTIDADE
TRANSVERSAL	Passageiros, veículos e cargas	139
LONGITUDINAL	Passageiros e mistos	91
	Carga (carga geral, granéis sólidos e líquidos, ro-ro)	391
<b>TOTAL</b>		<b>621</b>

Fonte: SUNAMAM; DHI; STA e ANTAQ.

## AUTORIZAÇÕES OUTORGADAS PELA ANTAQ TRANSPORTE HIDROVIÁRIO INTERIOR

	2002	2003	2004	2005	2006	2007	TOTAL
Longitudinal de Carga	2	5	7	11	16	13	54
Longitudinal de Passageiros e Carga (Misto)	-	-	-	1	-	-	1
Travessias	3	-	3	7	1	11	25
<b>TOTAL</b>	<b>5</b>	<b>5</b>	<b>10</b>	<b>19</b>	<b>17</b>	<b>24</b>	<b>80</b>

Fonte: ANTAQ.

- Observações: 1) 41 autorizações foram outorgadas após a edição da Resolução nº 356/2004;
- 2) 25 empresas foram autorizadas após a criação da SNI.
- 3) Do total de 80 autorizações, 55 são para empresas da Amazônia.

# Fiscalização

- 451 procedimentos de fiscalização até setembro/2007
  - empresas de carga, de passageiros e de travessia

# **Estação de Transbordo de Carga - ETC**

- depende de autorização
- localizada fora da área do porto
- exclusiva para transbordo de cargas destinadas ou provenientes da navegação interior

# **Instalação Portuária Pública de Pequeno Porte - IP4**

- depende de autorização
- localizada dentro ou fora da área do porto
- movimentação de passageiros/mercadorias destinadas ou provenientes da navegação interior
- concedida aos Estados ou Municípios
- podem ser transferidas para a iniciativa privada mediante licitação e anuência da ANTAQ

# SEMINÁRIOS

- previsão de 12 em 2007
- já realizados 10 (8 nacionais e 2 internacionais)

# **GARGALOS NO DESENVOLVIMENTO DA NAVEGAÇÃO INTERIOR**

- indisponibilidade de recursos
- entraves ambientais
- falta de política

# **METAS ALCANÇADAS**

- Mais agilidade e eficiência nos procedimentos de autorização e de fiscalização
- Maior integração com os agentes públicos e privados envolvidos com a navegação interior
- Promoção das vantagens comparativas do modal hidroviário
- Atuação da ANTAQ como agente catalizador para a ampliação e elevação do nível de utilização da malha hidroviária

# Travessia no Rio Uruguai – Divisa RS/SC



# Travessias no Rio Uruguai – Divisa RS/SC



# Rio São Francisco - Travessia Petrolina/Juazeiro



# Rio São Francisco - Travessia Penedo/Neópolis



# Rio Madeira /RO - Travessia na BR-364



# Travessia de Santa Helena – Lago de Itaipu



# Travessia Itajaí - Navegantes



# Navio/Motor – Linha Belém/Macapá



# Acomodações Típicas das Embarcações de Passageiros na Amazônia



# Terminal Manaus Moderna – Manaus/AM



# Terminal Manaus Moderna – Manaus/AM



# Terminal Praça Tiradentes – Santarém/PA



# Terminal Cai n'Água – Porto Velho/RO



# Terminal do Roadway – Manaus/AM



# Rio Amazonas – “Ro-Ro Caboclo”





**Luiz Eduardo da Silva Alves**  
**luiz.alves@antag.gov.br**