

Semana de Meio Ambiente de SUAPE

Avaliação Ambiental dos Portos Brasileiros

Gustavo Eccard
Especialista em Regulação
Gerência de Meio Ambiente

SUMÁRIO

- 1. Objetivos da Avaliação**
- 2. Característica da Avaliação**
- 3. Aspectos Legais Envolvidos**
- 4. Conformidades Avaliadas**
- 5. Resultados Obtidos**
- 6. Dificuldades Encontradas**
- 7. Avanços Encontrados**
- 8. Resultados e Recomendações ao Porto de SUAPE**

Objetivos da Avaliação

- cumprir o previsto em lei;
- conhecer a atual situação ambiental dos portos brasileiros (planejar as ações da Agência);
- divulgar os resultados encontrados (sites, revistas, panorama aquaviário, ...);
- propor e incentivar melhorias.

Avaliação Ambiental dos Portos

- ocorreu em 2007 e está sendo permanentemente atualizada – antes era esporádica e sem comparação;
- 30 portos públicos brasileiros – TUP ainda não;
- conformidades ambientais, de segurança do trabalho e de segurança portuária;
- pontuação levando-se em conta o preenchimento do formulário SIGA (sempre atualizado – ex: gripe aviária).
- pontuação ponderada para cada conformidade (metodologia adotada pela ANTAQ).

ASPECTOS LEGAIS

Papel da ANTAQ em relação ao meio ambiente portuário

LEI 10233/01

Art. 27 Cabe à ANTAQ, em sua esfera de atuação::

XIV - estabelecer normas e padrões a serem observados pelas autoridades portuárias, nos termos da Lei nº. 8.630, de 25 de fevereiro de 1993;

LEI 8630/93

Art. 33 Cabe à Administração do Porto

VII - fiscalizar as operações portuárias, zelando para que os serviços se realizem com regularidade, eficiência, segurança e respeito ao meio ambiente;

RESOLUÇÃO 858/07 – NORMA DE FISCALIZAÇÃO DA ANTAQ

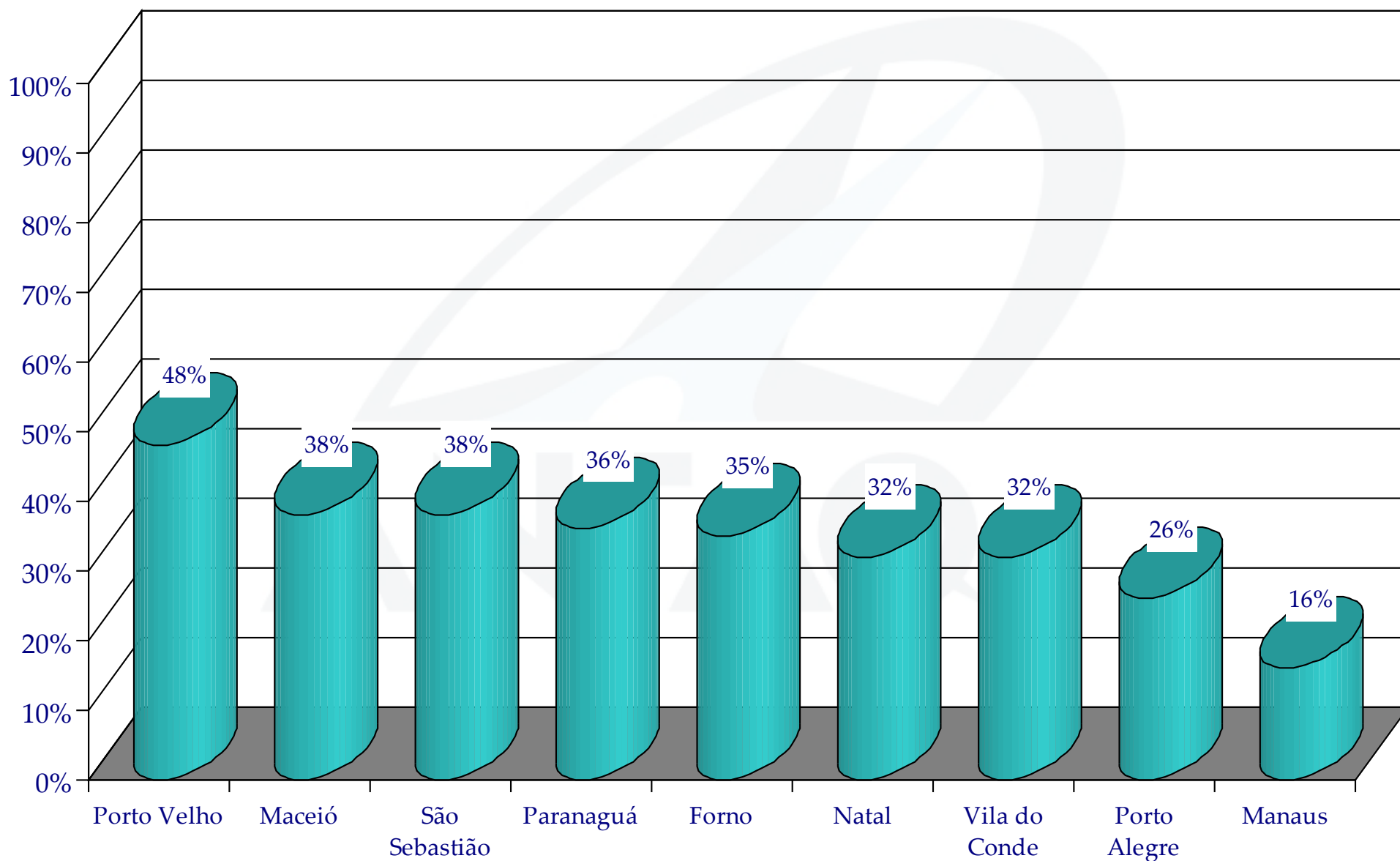
Art. 10. São obrigações da Administração Portuária:

XXII - cumprir e fazer cumprir normas e regulamentos de proteção ao meio ambiente e à segurança do trabalho portuário;

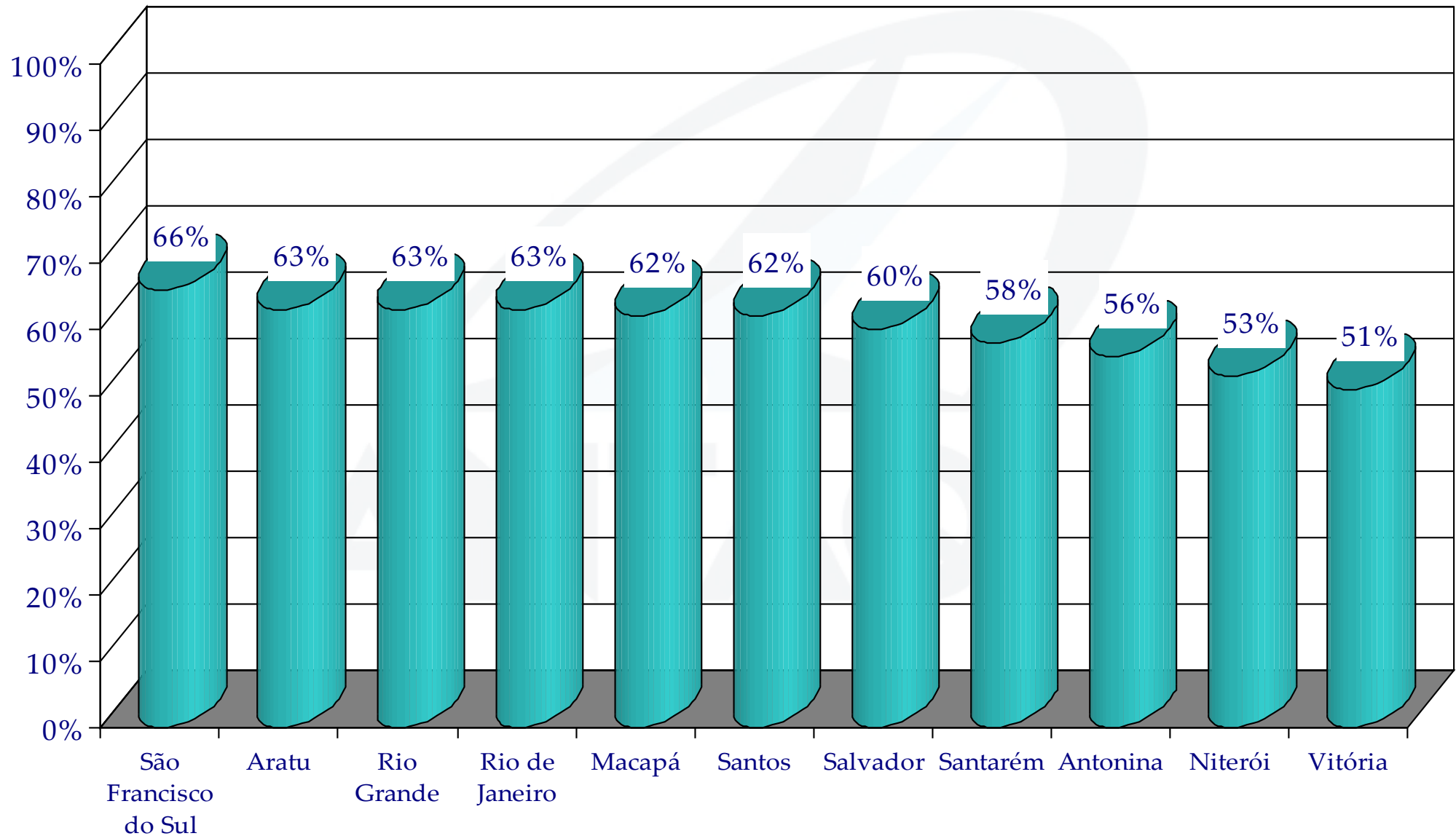
Conformidade	Itens Avaliados	Legislação Pertinente
Núcleo Ambiental	Quantidade, Qualidade, Organograma	- estuda-se uma Portaria SEP
Gerenciamento dos Riscos de Poluição Gerados pelos Resíduos de Navios / Transporte e Armazenagem de Mercadorias;	Instalações Próprias para Coleta / Triagem Destinação Final Adequada	- lei 9966/00;
Resíduos Sólidos	Aprovação e implantação	- RDC 217/01 (revisão)
Manual de Procedimento Interno	Manuais para: hidrocarbonetos, produtos químicos, pintura e manutenção de casco, tratamento de efluentes,...)	- lei 9966/00 e MARPOL
Plano de Emergência Individual (PEI)	Aprovação e Implantação	- lei 9966/00 e CONAMA 293/01 (revisada)
Licenciamento Ambiental	(licença de operação e para dragagem de manutenção e aprofundamento)	- lei 6938/81 e CONAMA 237/97
Passivos Ambientais	(presença / ausência e medidas mitigadoras)	
Auditoria Ambiental	Realização ou não	Lei 9966/00 e CONAMA 306/2002
Outros Serviços Portuários	Abastecimento de embarcações (combustível e água), manutenção de cascos, oficinas	

Conformidade de Segurança	Itens Avaliados	Legislação Pertinente
Serviço Especializado em Segurança e Saúde do Trabalhador Portuário	Existência, qualificação e dimensionamento	NR 29 (MTE)
Cargas Perigosas	Armazenagem apropriada, segregação, vazamento, ...	IMDG <u>Code</u> (IMO) e NR 29
Plano de Controle de Emergência (PCE)	Aprovação e implantação	NR 29
Programa de Prevenção de Riscos Ambientais (PPRA)	Aprovação e implantação	NR 29
ISPS <u>Code</u>	Existência, aprovação do Plano de Segurança, DC ou TA	Resoluções do MJ

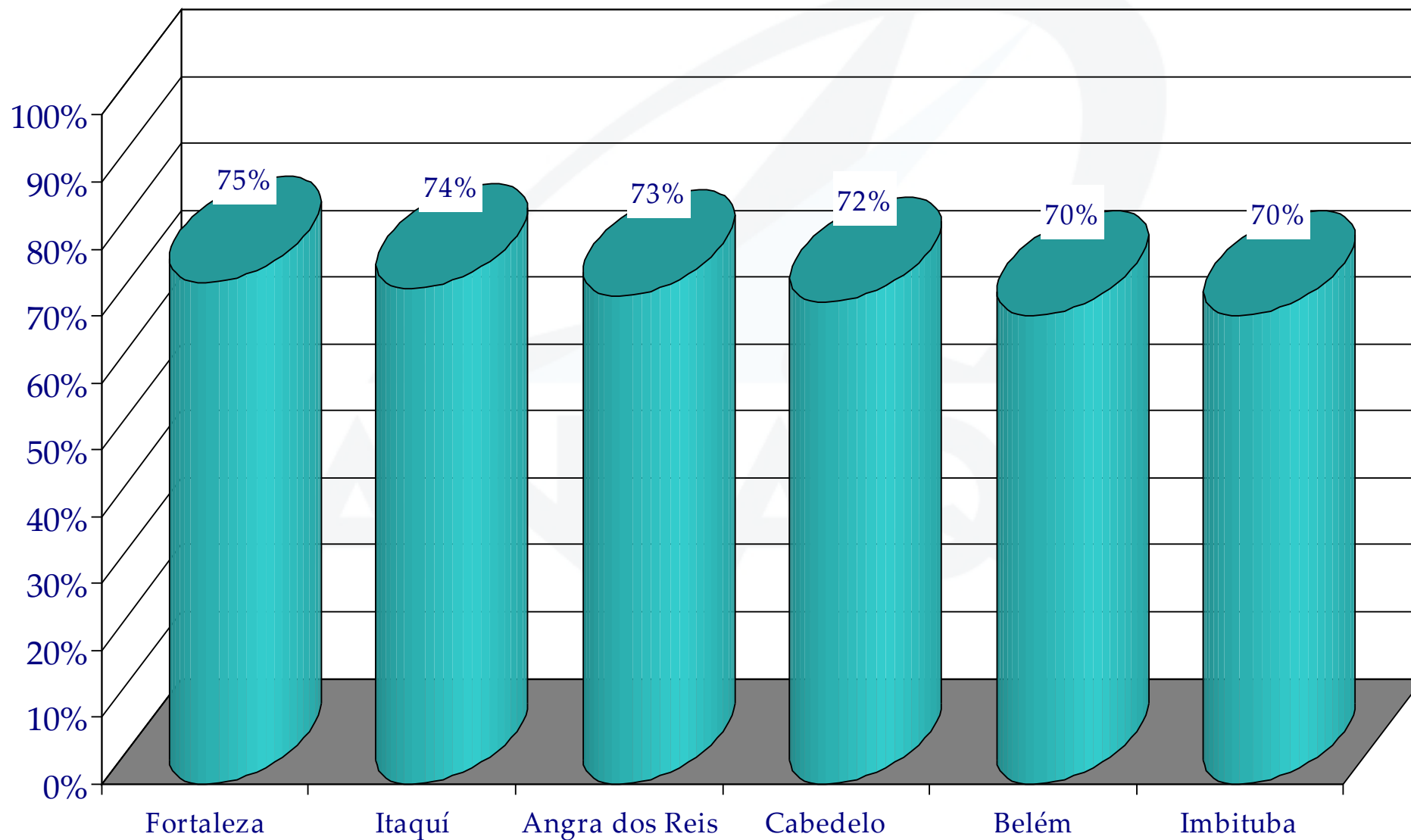
Total de Atendimento - Grupo I



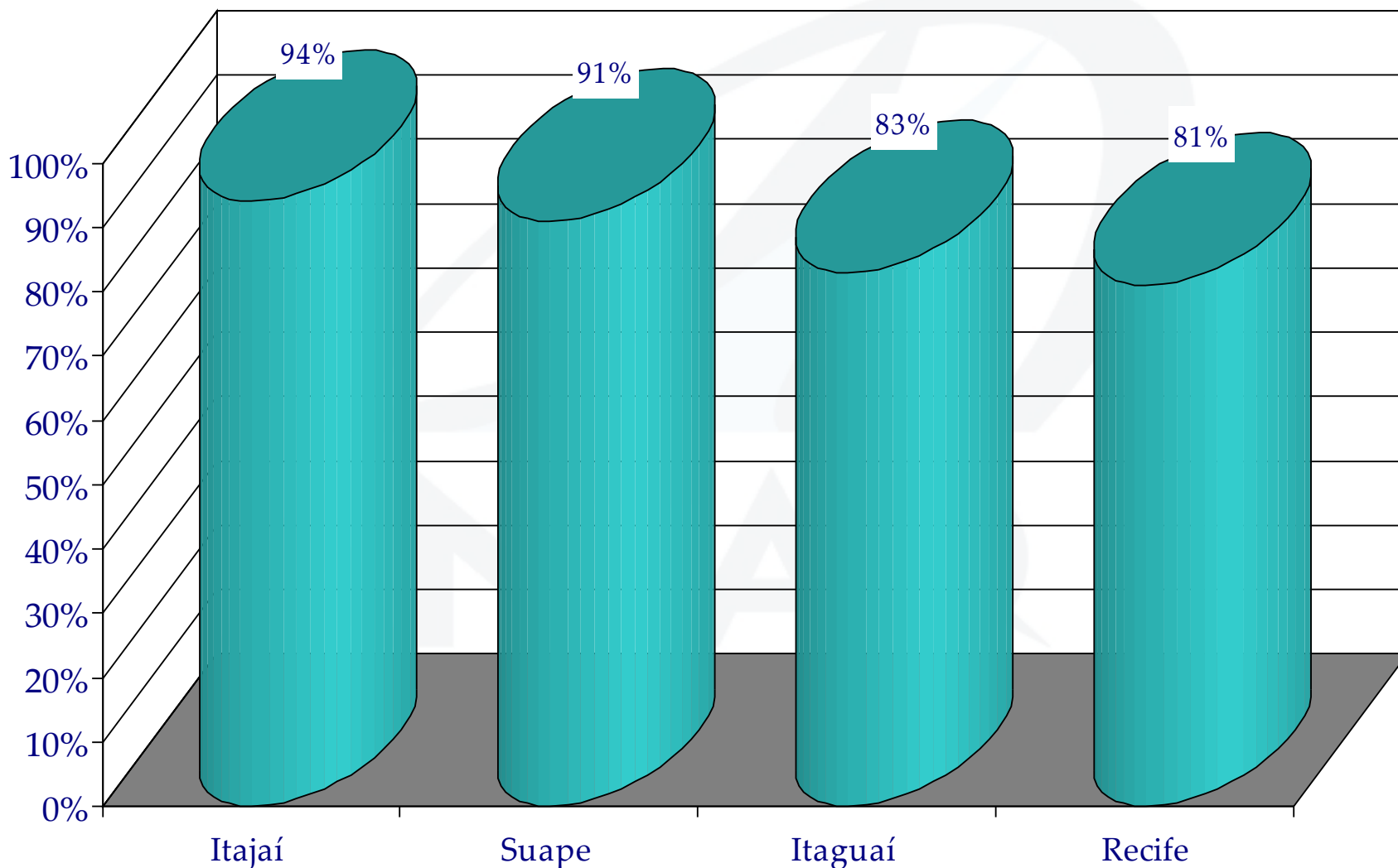
Total de Atendimento - Grupo II



Total de Atendimento - Grupo III



Total de Atendimento - Grupo IV



QUADRO COM A ATUAL SITUAÇÃO DE ATENDIMENTOS ÀS PRINCIPAIS CONFORMIDADES AMBIENTAIS PELOS PORTOS

PORTO	NÚCLEO AMBIENTAL	QUALIFICAÇÃO DO NÚCLEO AMBIENTAL	LICENCIAMENTO	PEI	PGRS	AUDITORIA AMBIENTAL	MANUAL DE PROCEDIMENTOS P/GERENC.DE RISCOS	SESSTP	PPRA	PCE	CARGAS PERIGOSAS	NÚCLEO DE SEGURANÇA (ISPS)	CERTIFICAÇÃO ISPS
Porto de Angra dos Reis – RJ	Atende	Não Atende	Atende	Não Atende	Atende	Atende	Não Atende	Atende	Atende	Atende	Atende	Atende	Não Atende
Porto de Antonina – PR	Atende	Não Atende	Atende	Não Atende	Atende	Atende	Não Atende	Atende	Atende	Atende	Atende	Atende	Atende
Porto de Aratu – BA	Atende	Não Atende	Atende	Não Atende	Atende	Atende	Não Atende	Atende	Atende	Atende	Atende	Atende	Atende
Porto de Belém – PA	Atende	Não Atende	Atende	Não Atende	Atende	Atende	Não Atende	Atende	Atende	Atende	Atende	Atende	Atende
Porto de Cabedelo – PB	Atende	Não Atende	Atende	Não Atende	Atende	Atende	Não Atende	Atende	Atende	Atende	Atende	Atende	Atende
Porto de Forno – RJ	Atende	Não Atende	Atende	Não Atende	Atende	Atende	Não Atende	Atende	Atende	Atende	Atende	Atende	Atende
Porto de Fortaleza – CE	Atende	Não Atende	Atende	Não Atende	Atende	Atende	Não Atende	Atende	Atende	Atende	Atende	Atende	Atende
Porto de Imbituba – SC	Atende	Não Atende	Atende	Não Atende	Atende	Atende	Não Atende	Atende	Atende	Atende	Atende	Atende	Atende
Porto de Itaguaí – RJ	Atende	Não Atende	Atende	Não Atende	Atende	Atende	Não Atende	Atende	Atende	Atende	Atende	Atende	Atende
Porto de Itajaí- SC	Atende	Não Atende	Atende	Não Atende	Atende	Atende	Não Atende	Atende	Atende	Atende	Atende	Atende	Atende
Porto do Itaqui – MA	Atende	Não Atende	Atende	Não Atende	Atende	Atende	Não Atende	Atende	Atende	Atende	Atende	Atende	Atende
Porto de Macapá – AP	Atende	Não Atende	Atende	Não Atende	Atende	Atende	Não Atende	Atende	Atende	Atende	Atende	Atende	Atende
Porto de Maceió – AL	Atende	Não Atende	Atende	Não Atende	Atende	Atende	Não Atende	Atende	Atende	Atende	Atende	Atende	Atende
Porto de Manaus – AM	Atende	Não Atende	Atende	Não Atende	Atende	Atende	Não Atende	Atende	Atende	Atende	Atende	Atende	Atende
Porto de Natal - RN	Atende	Não Atende	Atende	Não Atende	Atende	Atende	Não Atende	Atende	Atende	Atende	Atende	Atende	Atende
Porto de Niterói – RJ	Atende	Não Atende	Atende	Não Atende	Atende	Atende	Não Atende	Atende	Atende	Atende	Atende	Atende	Atende
Porto de Paranaguá – PR	Atende	Não Atende	Atende	Não Atende	Atende	Atende	Não Atende	Atende	Atende	Atende	Atende	Atende	Atende
Porto de Porto Alegre – RS	Atende	Não Atende	Atende	Não Atende	Atende	Atende	Não Atende	Atende	Atende	Atende	Atende	Atende	Atende
Porto de Porto Velho – RO	Atende	Não Atende	Atende	Não Atende	Atende	Atende	Não Atende	Atende	Atende	Atende	Atende	Atende	Atende
Porto do Recife – PE	Atende	Não Atende	Atende	Não Atende	Atende	Atende	Não Atende	Atende	Atende	Atende	Atende	Atende	Atende
Porto de Rio de Janeiro - RJ	Atende	Não Atende	Atende	Não Atende	Atende	Atende	Não Atende	Atende	Atende	Atende	Atende	Atende	Atende
Porto de Rio Grande – RS	Atende	Não Atende	Atende	Não Atende	Atende	Atende	Não Atende	Atende	Atende	Atende	Atende	Atende	Atende
Porto de Salvador- BA	Atende	Não Atende	Atende	Não Atende	Atende	Atende	Não Atende	Atende	Atende	Atende	Atende	Atende	Atende
Porto de Santarém – PA	Atende	Não Atende	Atende	Não Atende	Atende	Atende	Não Atende	Atende	Atende	Atende	Atende	Atende	Atende
Porto de Santos – SP	Atende	Não Atende	Atende	Não Atende	Atende	Atende	Não Atende	Atende	Atende	Atende	Atende	Atende	Atende
Porto de São Francisco do Su I- SC	Atende	Não Atende	Atende	Não Atende	Atende	Atende	Não Atende	Atende	Atende	Atende	Atende	Atende	Atende
Porto de São Sebastião – SP	Atende	Não Atende	Atende	Não Atende	Atende	Atende	Não Atende	Atende	Atende	Atende	Atende	Atende	Atende
Porto de Suape – PE	Atende	Não Atende	Atende	Não Atende	Atende	Atende	Não Atende	Atende	Atende	Atende	Atende	Atende	Atende
Porto de Vila do Conde – PA	Atende	Não Atende	Atende	Não Atende	Atende	Atende	Não Atende	Atende	Atende	Atende	Atende	Atende	Atende
Porto de Vitória – ES	Atende	Não Atende	Atende	Não Atende	Atende	Atende	Não Atende	Atende	Atende	Atende	Atende	Atende	Atende
	Atende												
	Atende Parcialmente												
	Não Atende												

Dificuldades encontradas:

Nas estruturas organizacionais das A.P.

- Falta implantar uma Agenda Ambiental Institucional e Local (planejamento);
- Há necessidade de profissionais nos núcleos de gestão ambiental;
- Algumas APs não sabem da sua obrigação em relação à gestão ambiental dentro da APO – ex: cláusulas ambientais com arrendatários;
- Um inadequado envolvimento da A.P. com alguns procedimentos ambientais (ex. Resíduos Sólidos).

Dificuldades encontradas:

➤ Dos instrumentos de gestão

- Vários pontos da legislação ambiental são obscuros (ex: licenciamento);
- Há certa conflito quanto às competências de licenciamento ambiental portuário, provocando a intervenção do MP;
- Há que se implantar o planejamento ambiental na atividade portuária (ex: PDZA);
- 9. Falta uma boa base de dados ambientais para a gestão portuária (Res. CONAMA 344 – monitoramento da dragagem);

Avanços encontrados:

- **Nas estruturas das organizações portuárias**
 - Presença de um núcleo ambiental nos portos organizados;
 - Um adequado posicionamento dos núcleos ambientais com acesso ao poder decisório;
 - As primeiras políticas ambientais institucionais (CODEBA);
- **Dos instrumentos de gestão**
 - 8. Início dos primeiros estudos ambientais amplos para o licenciamento ambiental do porto (inventário ambiental – Santos);

Avanços encontrados:

➤ Dos instrumentos de gestão

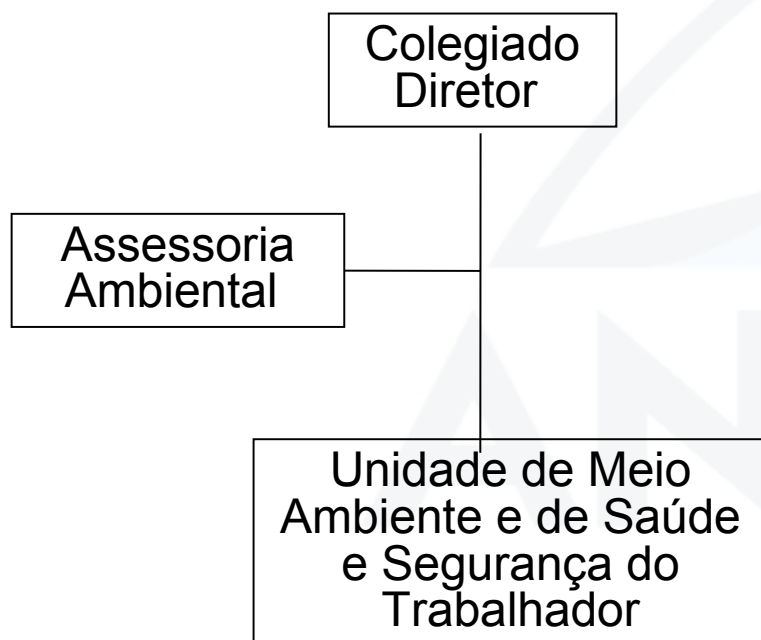
- Alguns relevantes procedimentos de boas práticas ambientais (ex: Belém)
- Início de um tímido planejamento ambiental (porto de Santos) – Projeto Porto-Cidade

➤ Quanto à capacitação

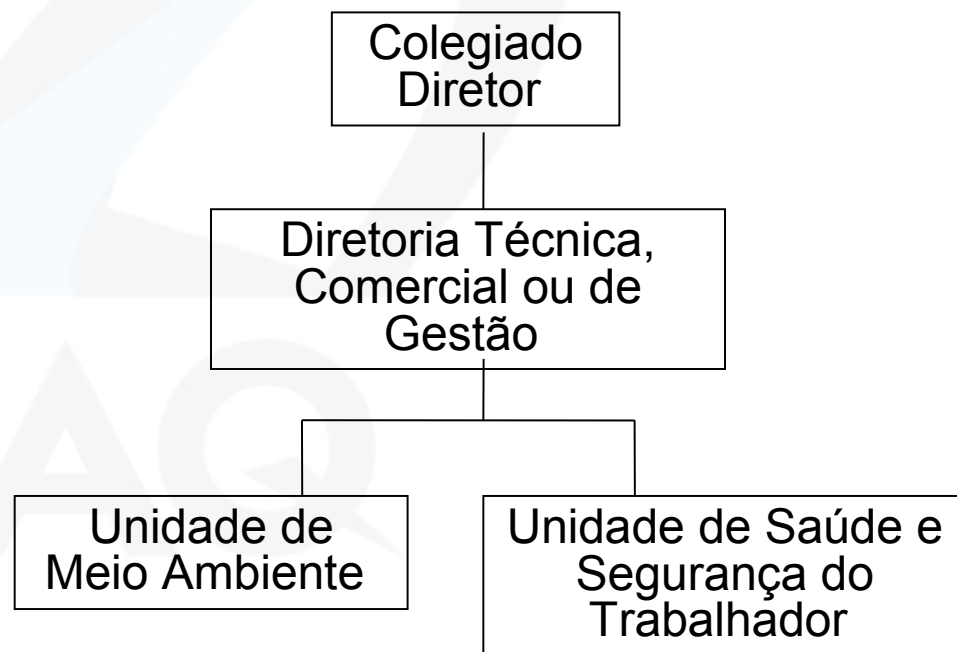
- Envolvimento com instituições técnicas e científicas para auxílio na gestão ambiental

Arquitetura do Núcleo Ambiental Integrado

Situação ideal



Situação mais encontrada



QUADRO COM A ATUAL SITUAÇÃO DE ATENDIMENTOS ÀS PRINCIPAIS CONFORMIDADES AMBIENTAIS PELOS PORTOS

2008

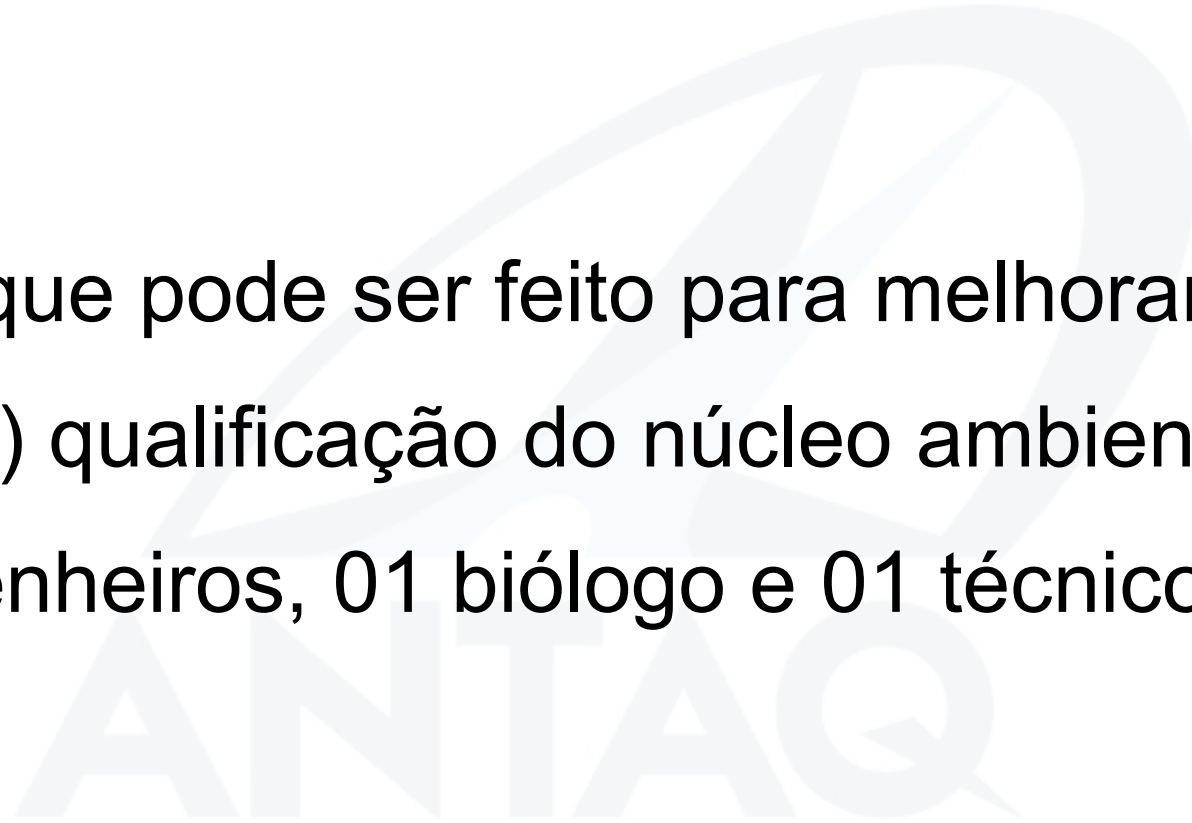
PORTO	NÚCLEO AMBIENTAL	QUALIFICAÇÃO DO NÚCLEO AMBIENTAL	LICENCIAMENTO	PEI	PGRS	AUDITORIA AMBIENTAL	MANUAL DE PROCEDIMENTOS P/ GERENC.DE RISCOS	SESSTP	PPRA	PCE	CARGAS PERIGOSAS	NÚCLEO DE SEGURANÇA (ISPS)	CERTIFICAÇÃO ISPS
Porto de Suape – PE	■	■	■	■	■	■	■	■	■	■	■	■	■
■	Atende												
■	Atende Parcialmente												
■	Não Atende												

Porto de Suape

O que pode ser feito para melhorar???

1) qualificação do núcleo ambiental

02 engenheiros, 01 biólogo e 01 técnico agrícola



Porto de Suape

O que pode ser feito para melhorar???

2) PEI

PEI aprovado, mas não implantado
(equipamentos/pessoal ou contrato de prestação
de serviço).

PEIs não integrados (AP e arrendatários)

Porto de Suape

O que pode ser feito para melhorar???

3) Manual de Procedimento Interno
Não há para operações potencialmente poluidoras.

Porto de Suape

O que pode ser feito para melhorar???

4) SESSTP

- Não existe um “núcleo de segurança ocupacional” (NR 29);



ANTAQ
Agência Nacional de Transportes Aquaviários

Gustavo Henrique de Araújo Eccard
Especialista em Regulação
gustavo.eccard@antaq.gov.br
<http://www.antaq.gov.br>