

Superintendência de Administração e Finanças – SAF

ANTAQ

Superintendência de Administração e Finanças – SAF



Agência Nacional de Transportes Aquaviários

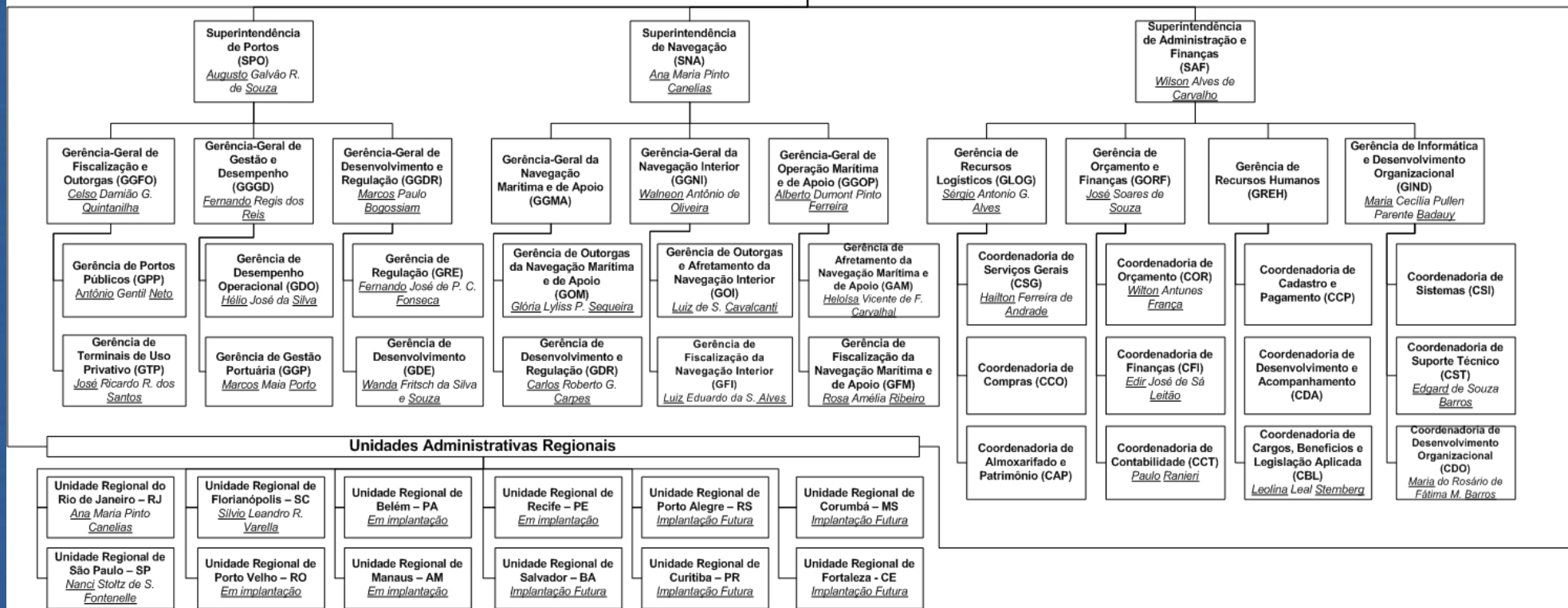
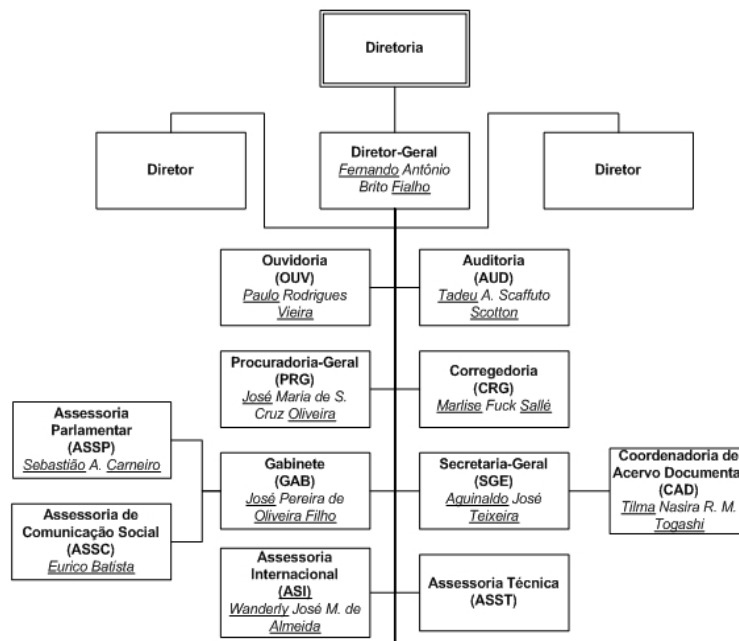
Portal: www.antaq.gov.br

Email: antaq@antaq.gov.br

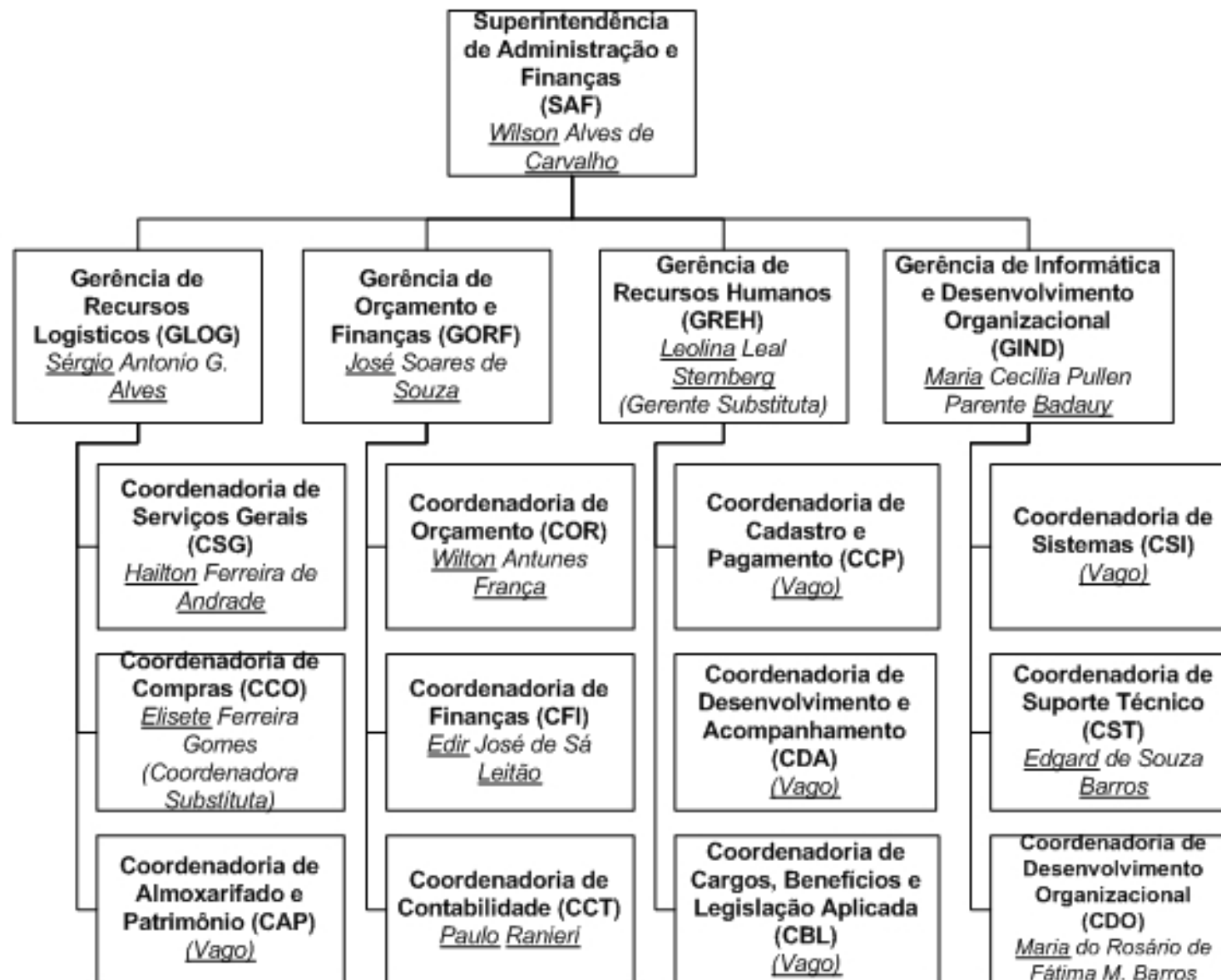
Emails corporativos: sigla_da_unidade@antaq.gov.br

Emails nominativos: primeiro_nome_ultimo_nome@antaq.gov.br

Organograma



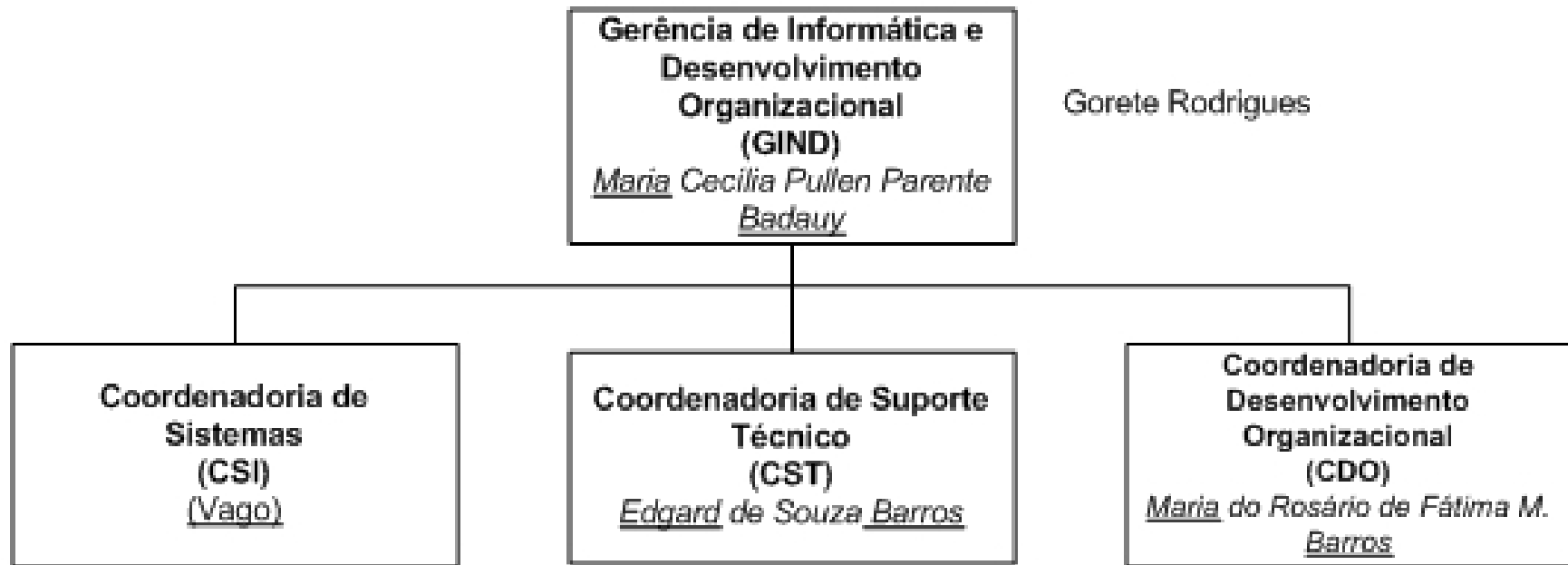
Superintendência de Administração e Finanças – SAF



Gerência de Informática e Desenvolvimento Organizacional GIND

ANTAQ

Gerência de Informática e Desenvolvimento Organizacional



Saulo Reis

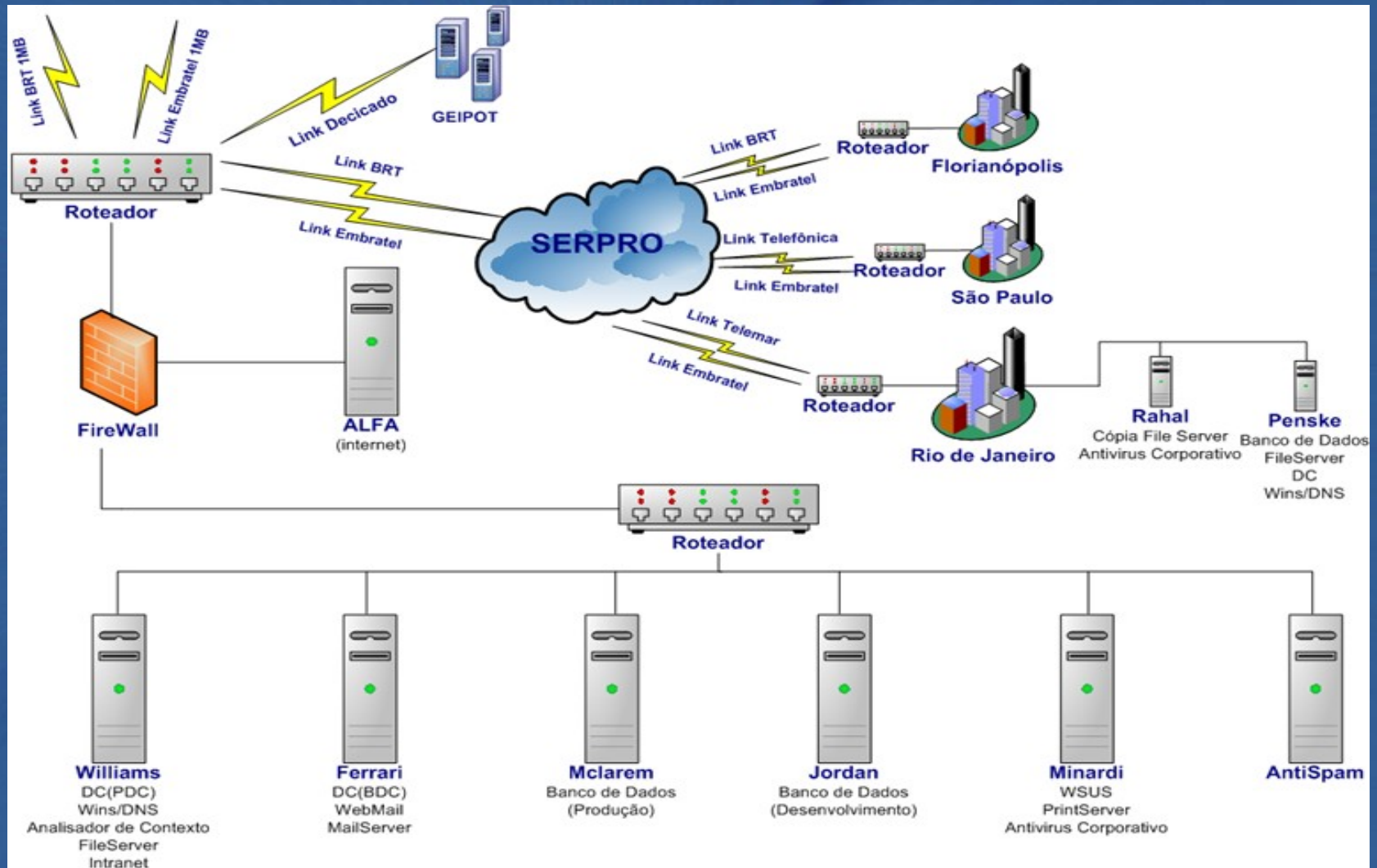
Pessoal

Terceirizados

Função	Quantidade
Administrador de Banco de Dados	2
Administrador de Rede	4
Analistas de Sistemas	5
Analista de O&M	1
Desenvolvedor WEB	3
Documentador	2
Operador	3
Técnico de Suporte	5
Total	25

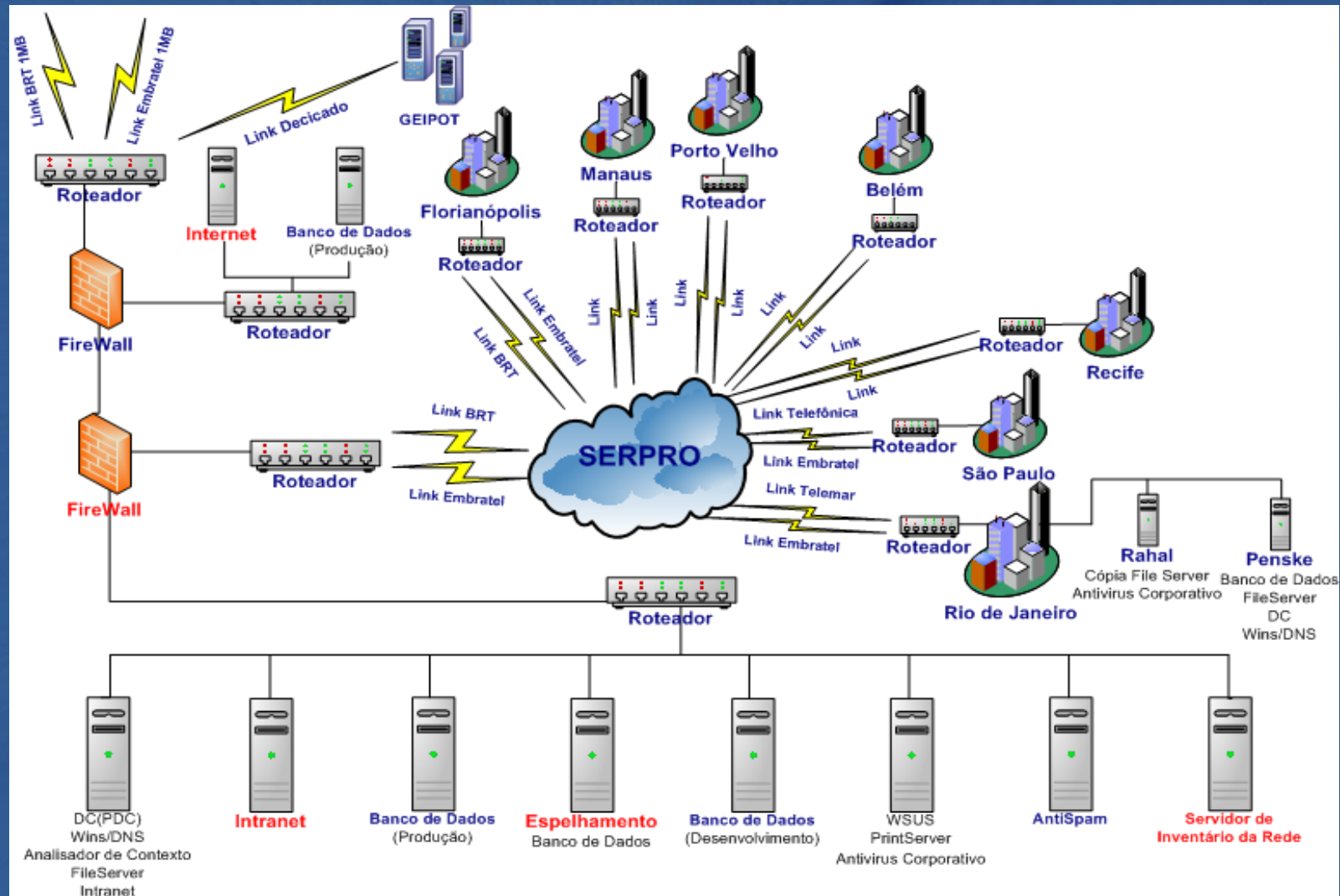
Hardware

Rede ANTAQ – Situação Atual



Hardware

Rede ANTAQ - Situação Pretendida



Hardware

Rede de Telecomunicação



Hardware

Estações de Trabalho

Unidade	Qtd. Servidores	Qtd. Estagiários	Computadores Notebooks Existentes	Computadores Existentes	Computadores necessários
Sede	325	14	7	288	51
Rio de Janeiro	34		1	36	0
Florianópolis	11			7	4
Manaus	15			8	7
Porto Velho	11			6	5
Recife	9			5	4
São Paulo	13			11	2
Belém	20			9	11
<i>Total ANTAQ</i>	<i>438</i>	<i>14</i>	<i>8</i>	<i>370</i>	<i>82</i>
GEIPOT				29	
DNIT				2	----
<i>Total Geral</i>	<i>438</i>	<i>14</i>	<i>8</i>	<i>401</i>	<i>82</i>

Software

Projeto Migração de Software Livre

- Aprovação na 125ª Reunião de Diretoria, em 17/01/2005;
- Implantação em 5 etapas (sensibilização, capacitação, migração das estações de trabalho, migração dos servidores, migração dos sistemas corporativos);
- Etapas concluídas: sensibilização, capacitação e migração das estações de trabalho;
- A ANTAQ foi o primeiro órgão a migrar 100 % de suas estações de trabalho, com exceção àquelas que utilizam o SIAFI Gerencial (SERPRO);
- A economia gerada em valores de hoje é de aproximadamente R\$ 500.000,00 (quinhentos mil reais).

Software

Microsoft

<i>ITEM</i>	<i>QUANTIDADE</i>	<i>Valor Unitário</i>	<i>Valor Total</i>
Exchange CAL English	450	R\$ 333,74	R\$ 150.183,00
Exchange Svr Ent English	1	R\$ 19.994,96	R\$ 19.994,96
Office Pro 2003 Win32	2	R\$ 1.262,81	R\$ 2.525,62
SQL Cal 2005	450	R\$ 462,98	R\$ 208.341,00
SQL Srv Enterprise	2	R\$ 24.250,12	R\$ 48.500,24
Sys Mgmt Srv Ent	1	R\$ 2.863,07	R\$ 2.863,07
System Mgmt Config	450	R\$ 202,67	R\$ 91.201,50
Visio Pro 2003	2	R\$ 1.117,20	R\$ 2.234,40
Vstudio Team Suite MSDN	1	R\$ 41.910,44	R\$ 41.910,44
Vstudio Pro	7	R\$ 2.724,51	R\$ 19.071,57
Windows Server Cal English	450	R\$ 144,59	R\$ 65.065,50
Windows Svr Ent English	3	R\$ 11.671,07	R\$ 35.013,21
Windows Svr ExtrnConn English	1	R\$ 9.996,59	R\$ 9.996,59
Windows Svr Std English	7	R\$ 3.592,67	R\$ 25.148,69
Windows Server Web Win 32	1	R\$ 1.992,92	R\$ 1.992,92
Total Geral			R\$ 724.042,71

Software

Outros Softwares a serem adquiridos

- ANTISpam
- Atualização do AntiVírus
- Atualização do Firewall
- Solução de backup

ANTIAQ

Metodologia de Mapeamento das Informações - MMI

- Reuniões utilizando dinâmica de grupo, para identificação da missão de cada área, das atividades desempenhadas, dos produtos gerados e do fluxo de informação;
- Mapeamento das informações utilizadas pelas Superintendências de Navegação e Portos;
- Levantamento de dados para a criação do banco de dados corporativo, onde as informações ficariam armazenadas em um único ambiente evitando-se a duplicidade das mesmas;
- Identificação da necessidade do acesso às informações hospedadas em Sistemas Externos (Mercante, DPC, Comcontram, Siscomex).

Metodologia de Mapeamento das Informações - MMI

- A metodologia está sendo aplicada, atualmente, na Gerência de Outorgas da Navegação Marítima e de Apoio e na Gerência de Desenvolvimento e Regulação da Superintendência de Navegação, com o objetivo de levantar as necessidades decorrentes das alterações ocorridas no Regimento Interno.

ANTAQ

Desenvolvimento

Web

- Portal da *Intranet*
- *Sites* da ANTAQ
- Portal COMCONTRAM

The ANTAQ logo is a stylized, three-dimensional representation of the word "ANTAQ". It features a blue, metallic-looking surface with a central point from which light rays emanate, creating a sense of depth and movement. The letters are bold and blocky, with a slight shadow effect that makes them appear to float or be attached to a surface.

Desenvolvimento

Sistemas Desenvolvidos para a Área Administrativa

- Diárias e Passagens
- Estoque
- Sistema de Avaliações
- Ouvidor
- Sistema de Controle de Transações para Auditoria
- Mural Eletrônico
- Plano de Assistência a Saúde - PAS
- Sistema de Administração de Recursos Humanos - SARH

Desenvolvimento

Sistemas Desenvolvidos para a Área Administrativa

- Controle Telefônico – CTEL
- Sistema de Acompanhamento de Demandas – SAD
- Sistema de Segurança e Administração – SSA
- Agenda de Compromissos
- Sistema Integrado de Documentação – SISDOC
- Publicação Eletrônica
- Sistema de Aquisições e Contratações - SDAC
- Sistema de Acompanhamento de Processos - SICAP
- Sistema da Assessoria Parlamentar – ASSP

Desenvolvimento

Sistemas Desenvolvidos para a Área Técnica

Navegação

- Corporativo
- Afretamento (*)
- Projeto COMCONTRAM

Portos

- Corporativo
- Acompanhamento de Preços Portuários – APP
- Sistema de Desempenho Portuário – SDP
- Sistema de Arrendamento Portuário

Desenvolvimento

Sistemas Desenvolvidos para a Marinha do Brasil

- Sistema de Despacho de Navios – SISDESP
- Sistema de Gerenciamento de Embarcações – SIGEMB

ANTAQ

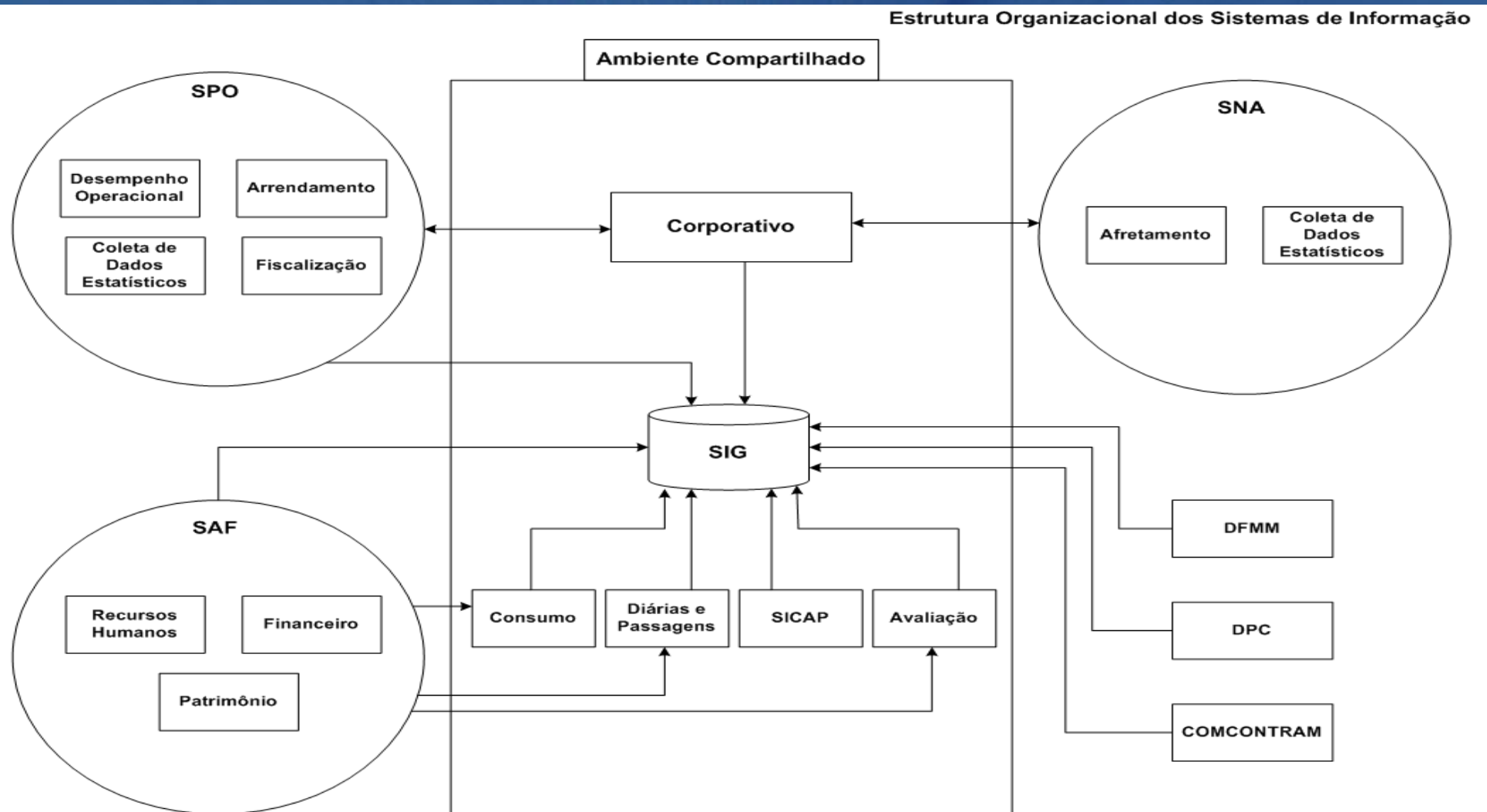
Desenvolvimento

Sistema de Informações Gerenciais - SIG

- Desenvolvido pela equipe do GEIPOT e implantado por esta Gerência;
- Fornece as ferramentas de análise das informações através de consultas dinâmicas sob diferentes enfoques (Data Warehouse);
- Permite a criação de relatórios pelo próprio usuário, de acordo com as suas necessidades;
- Disponibiliza o acesso a todas as informações geradas pelos sistemas operacionais da Agência, tais como: Sistemas de Recursos Humanos, Ouvidoria, Diárias e Passagens, Consumo de Material, Afretamento, Assessoria Parlamentar, Processos e Documentos, Corporativo (outorgas e embarcações), Arrendamento e Desempenho Portuário.

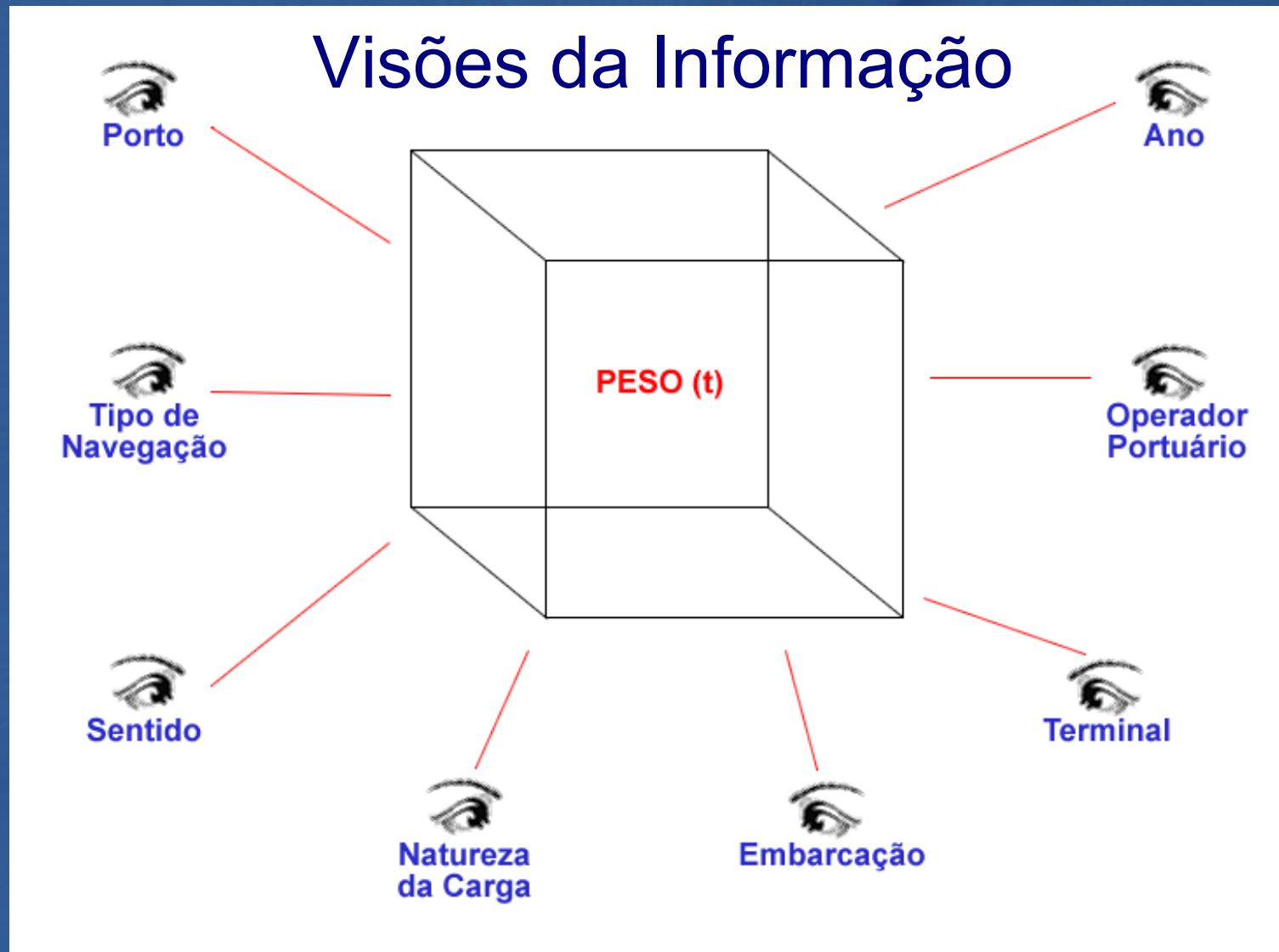
Desenvolvimento

Sistema de Informações Gerenciais - SIG



Desenvolvimento

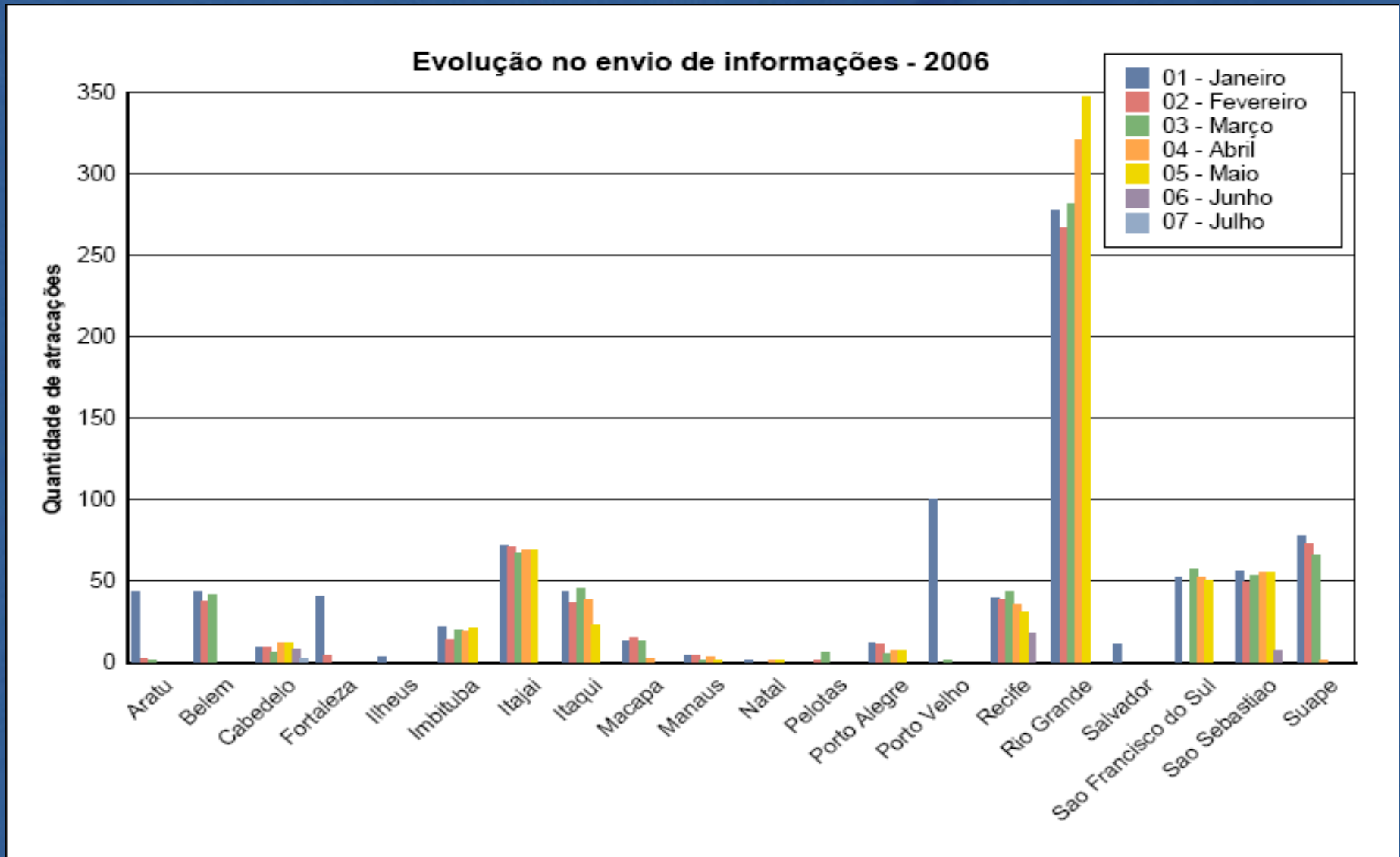
Sistema de Informações Gerenciais - SIG



Sistema de Desempenho Portuário

- **1a. versão**
 - Desenvolvido pela USP.
- **2a. Versão**
 - Desenvolvido pela equipe da ANTAQ;
 - Envio dos dados através de arquivo txt;
 - Crítica dos dados por lote (batch).
- **3a. versão**
 - Desenvolvido pela equipe da ANTAQ;
 - Utilização dos padrões de interoperabilidade do governo eletrônico (XML);
 - Crítica dos dados em três níveis (sintaxe, regra de negócio e integridade);
 - Envio dos dados normatizado pela Portaria nº 62/2005.

Sistema de Desempenho Portuário



Sistema de Desempenho Portuário

Portos não cadastrados

Santarém
Areia Branca
Maceió
Angra dos Reis
Niterói
Forno
Antonina
Rio de Janeiro
Itaguaí

Sistema de Desempenho Portuário

Forma de Envio

Arquivo

Manaus
Rio Grande
Salvador
Pelotas
Porto Alegre
Suape
Vitoria
Santos
Sao Francisco do Sul
Belem
Itajai
Fortaleza

Formulário

Ilheus
Salvador
Aratu
Sao Sebastiao
Cabedelo
Itaqui
Natal
Macapa
Imbituba
Recife
Porto Velho

Sistema de Desempenho Portuário

	Quantidade
Portos Públicos Organizados	33
Integrados ao SDP	24
Enviaram informações de 2005 *	15
Enviaram informações de 2006 *	18
Não Integrados ao SDP	9

* Superior a 80% dos meses

Convênios

- **Intercâmbio de informações**

- Comando do Controle de Tráfego Marítimo - COMCONTRAM;
- Diretoria de Portos e Costas - DPC;
- Receita Federal (Fase de análise pela SRF);

- **Prestação de serviços na área de informática**

- GEIPOT.

- **Atualização do Sistema MERCANTE**

- Alimentação das informações cadastrais de embarcações, afretamentos, portos, terminais e empresas de navegação;
- Necessidade de obtenção dos dados de toda a movimentação da carga para a execução das atividades de fiscalização e produção de estatísticas;
- Necessidade de definir junto ao MT o intercâmbio de informações através de meio eletrônico.

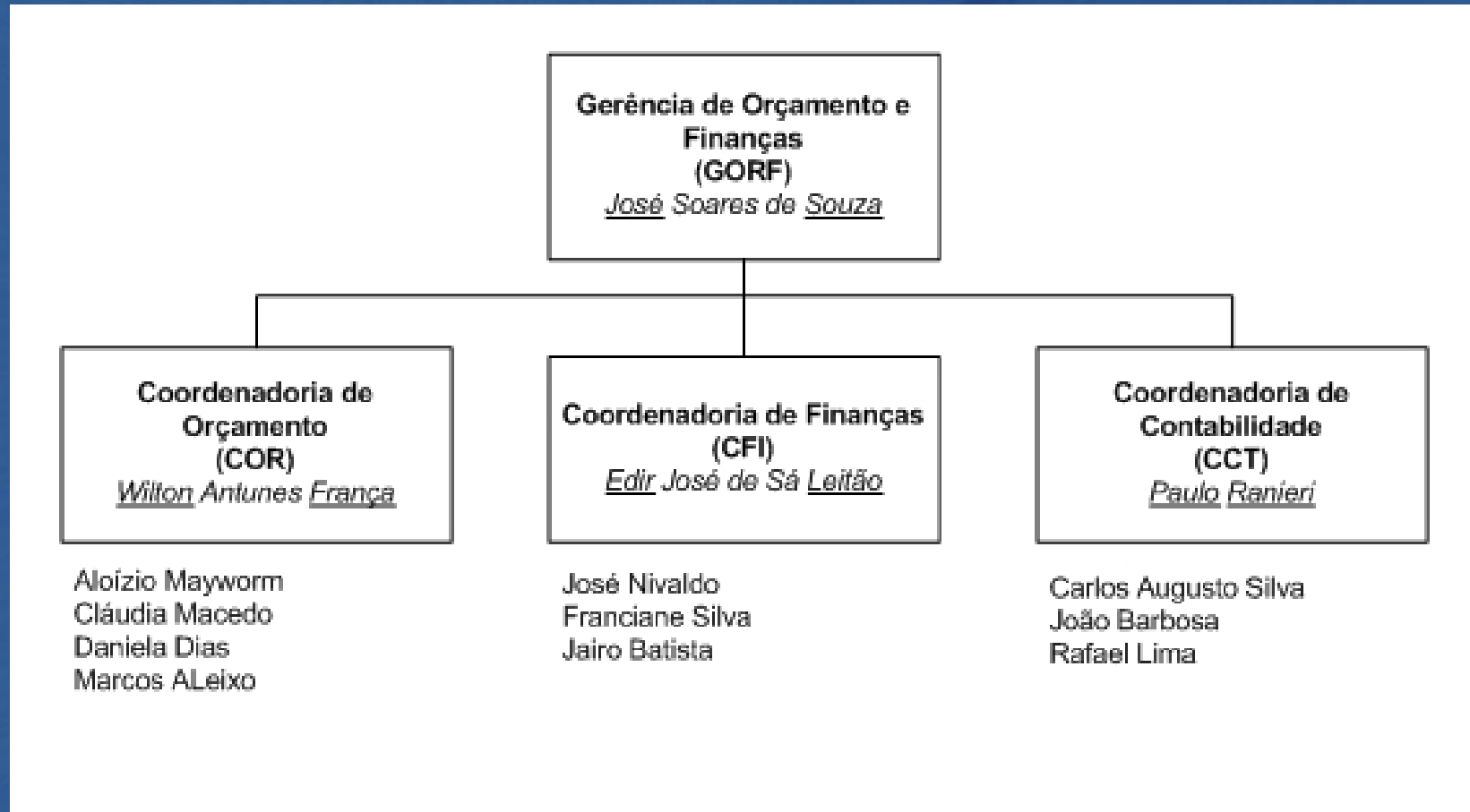
Gerência de Informática e Desenvolvimento Organizacional GIND

ANTAQ

Gerência de Orçamento e Finanças GORF

ANTAQ

As atribuições da GORF estão previstas no art. 38, incisos de I a VIII do Regimento Interno.



Atividades: abordagem geral

Coordenar e supervisionar as ações relativas a:

- Orçamento
- Finanças
- Contabilidade

ANTAQ

Atividades: abordagem específica

Reunir dados, encaminhar instruções e colaborar na elaboração da Proposta Orçamentária e suas alterações, bem como elaborar demonstrativos gerenciais da execução orçamentária e financeira;

- Receber, executar, descentralizar e controlar os créditos orçamentários e providenciar a conformidade diária dos registros;
- Supervisionar o controle dos recursos que constituam ou venham a constituir receitas próprias da ANTAQ (falta regulamentação);
- Elaborar a Prestação de Contas Anual da ANTAQ;
- Elaborar Relatórios Gerenciais que evidenciem o comportamento das Receitas e Despesas da Agência.

SISTEMAS CORPORATIVOS DA ADMINISTRAÇÃO PÚBLICA

- SIAFI – Sistema Integrado de Administração Financeira
- SIAFI Gerencial
- SIDOR – Sistema Integrado de Dados Orçamentários
- SIGPLAN – Sistema de Informações Gerenciais e de Planejamento
- SISBACEM – Sistema de Informações do Banco Central
 - CADIN – Cadastro de Inadimplentes

Coordenadoria de Orçamento - COR

- Executar o Orçamento:
 - Programação da Despesa
 - Receita
 - Despesa:
 - Empenho
 - Liquidação
 - Pagamento
- Efetuar o registro dos contratos e convênios
- Analisar a prestação de contas dos convênios
- Analisar a prestação de contas dos cartões corporativos / suprimento de fundos

Coordenadoria de Finanças - CFI

Efetuar a execução financeira da Agência, mediante os seguintes procedimentos:

- Recebimentos e pagamentos em geral.
- Pagamento de pessoal, diárias, fornecedores, consignações, etc.
- Controle da entrada e saída de recursos de todas as fontes
 - Tesouro, recursos diretamente arrecadados, financiamentos, etc.
- Manter sob sua guarda os valores que lhe forem confiados.
 - Cauções e outras garantias de direitos da Agência
- Registrar e efetuar a baixa dos depósitos de garantias.
 - O registro se dá no ato de assinatura dos contratos e a baixa imediatamente após o encerramento destes.

Coordenadoria de Contabilidade - CCT

- Evidenciar os fatos ligados à execução orçamentária, financeira e patrimonial
- Elaborar os registros e escriturações contábeis
 - Os registros são elaborados de acordo com instruções constantes do plano de contas disponível no SIAFI
- Conciliar e analisar as contas e registros contábeis
 - O SIAFI dispõe de programas e rotinas que permitem automaticamente essas verificações
- Elaborar e analisar balancetes, balanço geral e demais demonstrações contábeis
 - O SIAFI auxilia a área de contabilidade no levantamento dessas peças oferecendo críticas que evitam o cometimento de erros.

Coordenadoria de Contabilidade - CCT

- Controlar a execução financeira de convênios e contratos.
 - Controle executado através de um sistema gerencial que permite aos ordenadores de despesa maior segurança nos pagamentos das faturas originárias dos contratos e na transferência dos recursos financeiros aos executores dos convênios
- Colaborar com a Gerência de Orçamento e Finanças na elaboração da Prestação de Contas Anual.
 - Esta atividade requer uma análise minuciosa das normas emanadas do Tribunal de Contas da União e da Secretaria Federal de Controle Interno da Controladoria-Geral da União. A Prestação de Contas Anual possui ritual e tramitação especiais desde a aprovação pela Diretoria da ANTAQ até sua apreciação pelo TCU.

ORÇAMENTO 2006

Posição em 07.07.06

DESCRIÇÃO	NATUREZA DA DESPESA	LOA 2006	LIMITE MT	DESPESA EMPENHADA	EXECUTADO FINANCEIRO	NECESSIDADE MÍNIMA p/MANUTENÇÃO
OUTRAS DESPESAS CORRENTES		28.834.408	11.428.000	11.189.606	5.344.168	18.184.574
Ações: Concessão e Regulação; Fiscalização; Gestão e Administração		26.668.880	10.062.440	10.379.593	4.921.795	16.619.046
Diárias*	3390.14	449.100	320.000	320.000	132.247	400.000
Material de Consumo	3390.30	400.000	300.000	15.032	8.831	300.000
Passagens e Despesas com Locomoção*	3390.33	548.900	403.000	352.468	230.359	600.000
Serviços de Consultoria	3390.35	1.616.238	800.000	15.000	0	800.000
Serviços de Consultoria - BIRD*	3390.35	769.046	769.046	0	0	769.046
Outros Serviços de Terceiros - P. Física	3390.36	50.000	100.000	187.233	131.242	250.000
Locação de Mão-de-obra	3390.37	2.100.000	2.100.000	1.664.909	938.194	2.100.000
Outros Serviços de Terceiros - P. Jurídica	3390.39	20.535.596	5.070.394	7.667.421	3.388.244	11.000.000
- Telecomunicações	-					1.200.000
- Transporte	-					800.000
- Correios	-					100.000
- Aluguéis - Sede e Unidades Administ. Regionais	-					3.170.000
- Condomínios - Unidades Administ. Regionais	-					165.000
- Radiobrás	-					300.000
- Imprensa Nacional	-					300.000
- Politec - Terceirização da Informática	-					2.500.000
- Aquisição de Software	-					1.200.000
- Adaptação de Imóveis	-					200.000
- Energia Elétrica - BSB, Rio, SP e UAR's	-					400.000
- Outros	-					665.000
Obrigações Tributárias e Contributivas	3390.47	100.000	100.000	31.519	295	100.000
Indenizações e Restituições	3390.93	100.000	100.000	126.012	92.382	300.000

ORÇAMENTO 2006

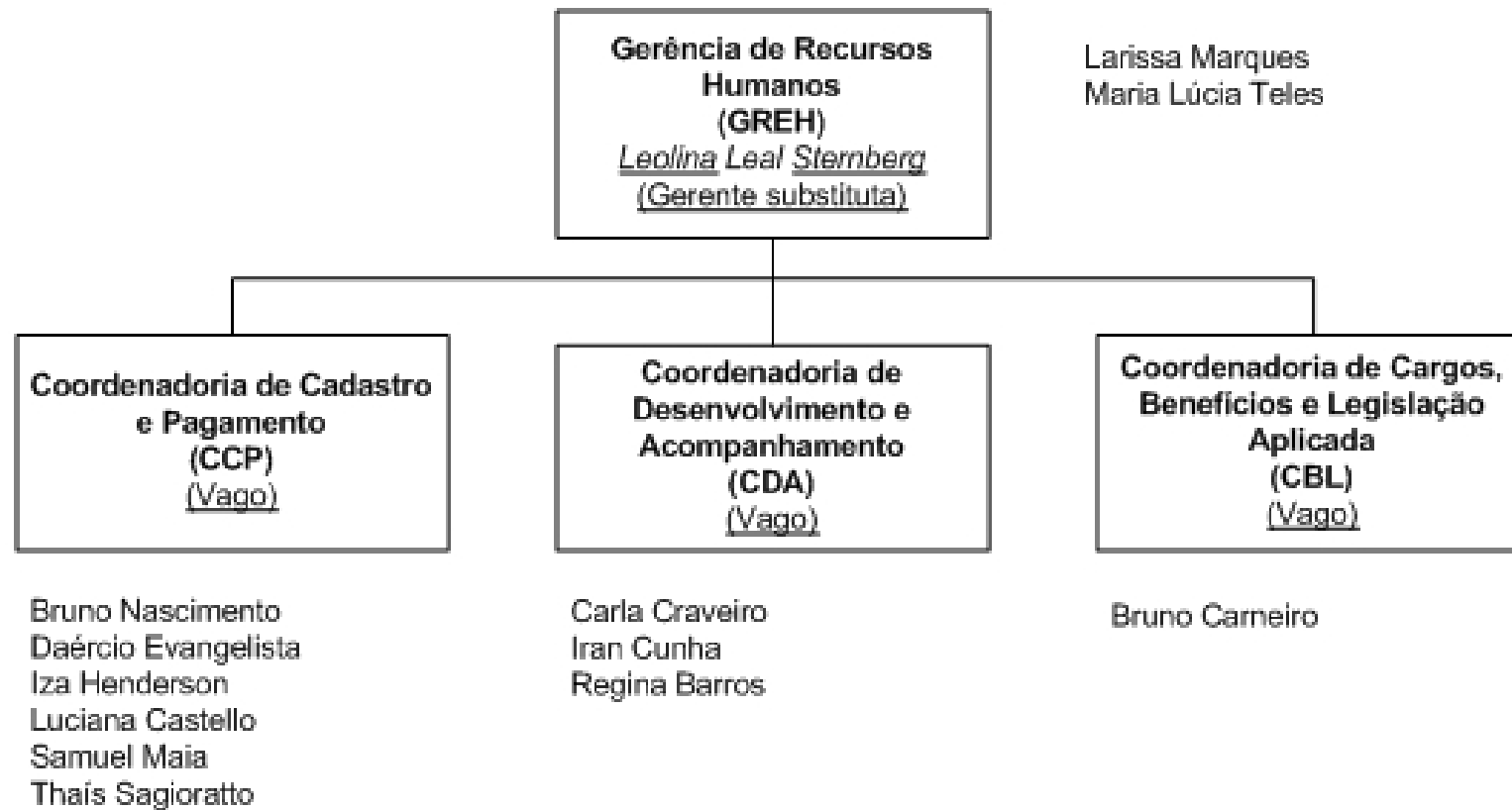
DESCRIÇÃO	NATUREZA DA DESPESA	LOA 2006	LIMITE MT	DESPESA EMPENHADA	EXECUTADO FINANCEIRO	NECESSIDADE MÍNIMA p/ MANUTENÇÃO
Outras Ações		2.165.528	1.365.560	810.013	422.373	1.565.528
PUBLICIDADE DE UTILIDADE PÚBLICA	3390.39	300.000	0	0	0	0
CAPACITAÇÃO DE MÃO-DE-OBRA	3390.39	600.000	300.000	1.000	1.000	300.000
ASSISTÊNCIA MÉDICA E ODONTOLÓGICA	3390.39	499.968	300.000	246.752	151.964	499.968
AUXÍLIO ALIMENTAÇÃO*	3390.46	466.560	466.560	386.261	185.410	466.560
AUXÍLIO TRANSPORTE*	3390.49	242.000	242.000	142.000	67.782	242.000
ASSISTÊNCIA PRÉ-ESCOLAR	3390.08	57.000	57.000	34.000	16.218	57.000
DESPESAS DE CAPITAL		1.439.963	575.660	103.268	0	1.439.963
Investimentos	4490.52	1.439.963	575.660	103.268	0	1.439.963
TOTAL		30.274.371	12.003.660	11.292.874	5.344.168	19.624.537
PESSOAL E ENCARGOS SOCIAIS		26.256.168	26.256.168	25.342.361	6.966.748	19.601.432
Diversos	3190.00	26.256.168	26.256.168	25.342.361	6.966.748	19.601.432
TOTAL		26.256.168	26.256.168	25.342.361	6.966.748	19.601.432
* Limites específicos.		56.530.539				

Gerência de Orçamento e Finanças GORF

ANTAQ

Gerência de Recursos Humanos GREH

ANTAQ



Resumo das funções da GREH:

- Provisamento
- Vacância
- Avaliação
- Cadastro
- Controle
- Pagamento
- Capacitação
- Assistência ao servidor
- Legislação

O Regulamento de Pessoal está disponível no endereço <http://intranet/> para consulta de todos os servidores.

Coordenadoria de Cadastro e Pagamento - CCP

Funções:

Realizar as atividades de provimento, vacância, cadastro, controle de ponto e pagamento de pessoal com eventuais adicionais, encargos e ressarcimentos.

Elaborar e divulgar o Boletim de Pessoal e Serviço.

Os sistemas utilizados para isso são: SIAPE, SIAPECAD, SARH e SISAC.

Coordenadoria de Cargos, Benefícios e Legislação Aplicada - CBL

Funções:

Disponibilizar os serviços de Assistência Médica, Social, Hospitalar, Odontológica que vierem a ser oferecidos aos servidores, empregados e dependentes.

Realizar e acompanhar contratações temporárias de terceirizados e estagiários.

Analisar pedidos de licenças especiais, afastamentos, processos de reintegração, readaptação, deveres, penalidades e proibições atribuídos aos servidores públicos federais.

Montar processos de seguridade social (aposentadoria, pensão e licença saúde).

Coordenadoria de Cargos, Benefícios e Legislação Aplicada – CBL

Analisar e montar processo para a destinação de vantagens a servidores tais como: ajuda de custo, gratificações e adicionais.

O principal sistema utilizado pela Coordenadoria é o PAS que está na <http://intranet/>.

ANTAQ

Coordenadoria de Desenvolvimento e Acompanhamento – CDA

Funções:

Desenvolver instrumentos específicos de avaliação de desempenho de empregados e servidores.

Desenvolver programa permanente de capacitação, treinamento e desenvolvimento do pessoal, acompanhar a execução e avaliar os seus resultados.

Propor regulamentos dispendo sobre estruturação, classificação, distribuição de vagas e requisitos dos cargos públicos, bem como sobre os critérios de progressão e promoção de pessoal.

Coordenadoria de Desenvolvimento e Acompanhamento – CDA

Organizar processos de seleção e cursos de formação de servidores recém-admitidos.

Os principais sistemas utilizados pela Coordenadoria são: Sistema de Avaliações (disponível na <http://intranet/>) e Sistema de Administração de Recursos Humanos - SARH.

ANTAQ

Força de Trabalho

ATIVO PERMANENTE	147
Quadro Efetivo	102
Quadro Específico	42
Procuradores Federais	3
ATIVO PERMANETE LICENCIADO	17
Quadro Específico	17
CEDIDO	3
CONTRATO TEMPORÁRIO	9
EXERCÍCIO PROVISÓRIO	
Quadro Específico	2
REQUISITADOS	78
SEM VÍNCULO	30
TOTAL GERAL	286

Servidores nomeados

– aguardando posse –

CARGO	UORG	QTDE
Técnico em Regulação		29
	DF	1
	AM	10
	PA	9
	PE	4
	RO	4
	SC	1
CARGO	UORG	QTDE
Técnico Administrativo		10
	DF	7
	AM	1
	PA	1
	RJ	1

Servidores a nomear

CARGO	UORG	QTDE
Especialista em Regulação		35
- Engenharia Civil	DF	2
- Qualquer área de formação	DF	12
	AM	2
	PA	7
	SC	3
	RO	4
	PE	3
	SP	2
CARGO	UORG	QTDE
Analista Administrativo		16
- Biblioteconomia	DF	1
- Contabilidade	DF	2
- Qualquer área de formação	DF	12
	PA	1

Projetos

- Programa Permanente de Capacitação
- Regulamentação da GDAR/GDATR

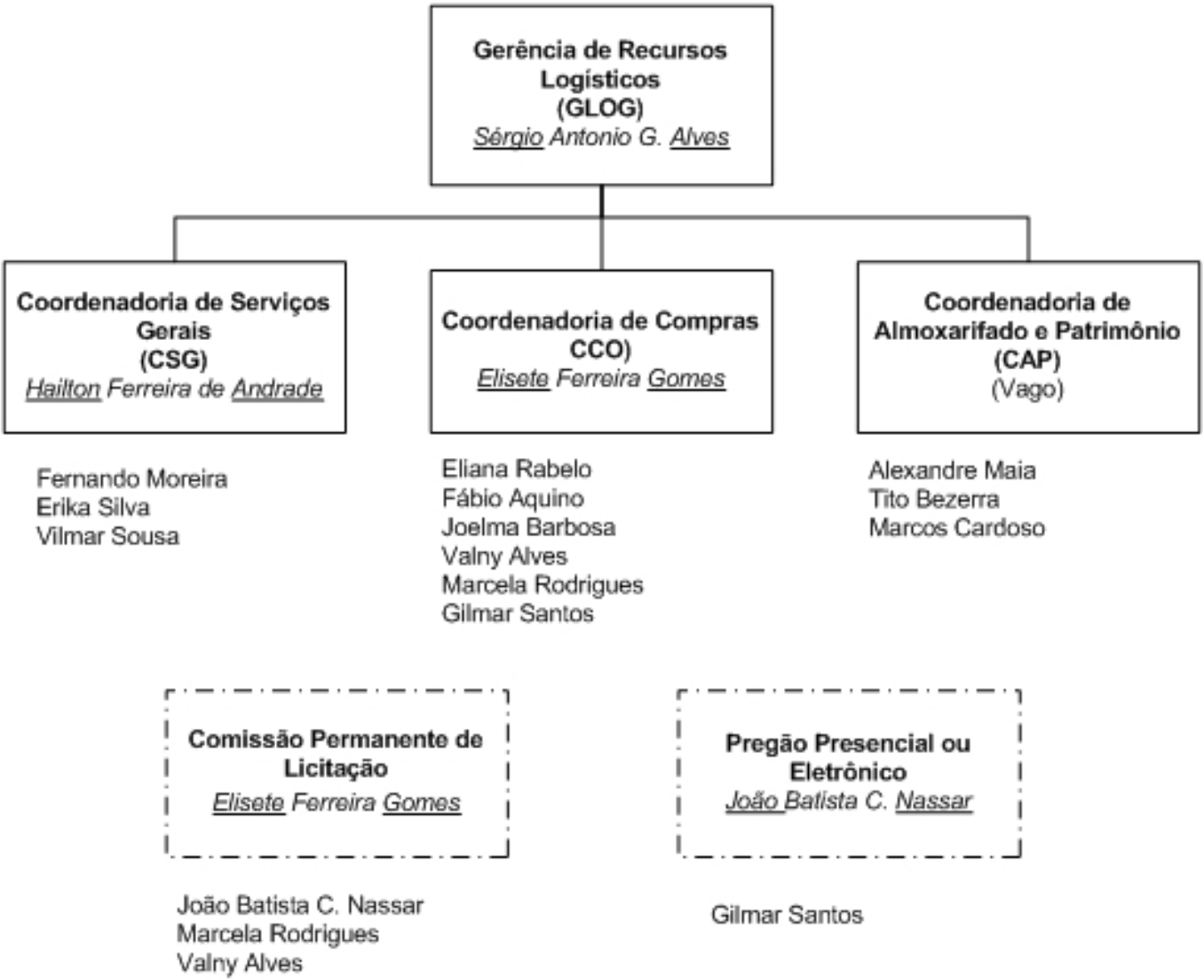
ANTAQ

Gerência de Recursos Humanos GREH

ANTAQ

Gerência de Recursos Logísticos GLOG

ANTAQ



Coordenadoria de Serviços Gerais – CSG

Serviços executados por empresas contratadas

- Limpeza e higienização de ambientes – 20 serventes
- Transportes de servidores – 09 veículos
- Vigilância – 05 postos de serviços
- Copeiragem – 04 copeiras

SISTEMAS CORPORATIVOS INTERNOS

- Sistema Integrado de Informações Administrativas e Financeiras
 - Módulo de Controle de Estoques
 - Módulo de Diárias e Passagens
 - Sistema de Controle de Acesso
 - Sistema de Controle Telefônico
 - Sistema de Patrimônio
 - Sistema de Divulgação de Aquisições e Contratações

SISTEMAS CORPORATIVOS DA ADMINISTRAÇÃO PÚBLICA

- COMPRASNET (*site*) → SIASG:
 - CATMAT – Catálogo de Materiais
 - CATSER – Catálogo de Serviços
 - SICAF – Cadastro de Fornecedores
 - SIDEC – Sistema de Divulgação Eletrônica
 - SISPP – Sistema de Preços Praticados
 - SISRP – Sistema de Registro de Preços
- Rede SERPRO
 - CADIN – Cadastro de Inadimplentes
 - SICAF - Cadastro de Fornecedores

Macro Processos

Administração de Materiais

Compreende as ações necessárias ao suprimento, ressuprimento, guarda, conservação, distribuição e controle de materiais necessários ao funcionamento da ANTAQ.

Administração Patrimonial

Compreende as ações necessárias ao registro; guarda; conservação; manutenção preventiva, corretiva e evolutiva; obras; e movimentação de bens móveis e imóveis, próprios ou de terceiros em uso pela ANTAQ.

Administração de Serviços

Compreende as ações necessárias à execução dos serviços de limpeza; manutenção preventiva, corretiva e evolutiva de equipamentos e instalações; vigilância; transportes de pessoas, materiais e encomendas, inclusive fornecimento de passagens; telecomunicações; serviços de reprografia; prevenção de acidentes e proteção ambiental no âmbito da ANTAQ.

ANTAQ

Principais Processos

- Aquisição de material de consumo
- Aquisição ou locação de imóveis e materiais permanentes
- Contratação de Serviços
- Administração de Bens Imóveis
- Telefonia
- Administração Predial, das Instalações e dos Equipamentos
- Transportes

Gerência de Recursos Logísticos GLOG

ANTAQ